

SHERPA®

ESCALERAS Y ANDAMIOS

VALIDEZ DEL 01/07/23 HASTA NUEVA ACTUALIZACIÓN

La unión de peldaño "ALFLO" patentada hace a las escaleras "SHERPA" a prueba de torsión.

La unión ALFLO asegura una unión entre el peldaño y el montante con una calidad equivalente a empotramiento, por lo que quedan excluidos todo tipo de holguras o movimientos. La potencia de esta unión es 4 veces superior al clavado de peldaños en perfil cerrado.

Características del montante de perfil abierto

El perfil abierto es necesario al optar por la alternativa de unión ALFLO y aprovechar su superior comportamiento mecánico. Además este perfil permite distribuir mejor el material de forma que puede conjugarse el equilibrio entre resistencia y ligereza, mejor que con el perfil cerrado.



Además el uso sobre suelos o apoyos irregulares provoca la torsión de la escalera que sólo la unión ALFLO es capaz de superar.

Características del montante de perfil cerrado

La unión montante - peldaño está doblemente reforzada debido a la doble pared del montante y al roblonado exterior que le confiere un óptimo comportamiento a la tracción, compresión y giro.

Características generales básicas de las escaleras SHERPA:

Montantes de perfil abierto extrusionado de aluminio tratado y resistencia mejorada.

Peldaños en forma de "D", cuadrados, redondos y planos con superficie estriada para lograr una mejor adherencia entre el pie y el peldaño. Los peldaños son remachados en frío al montante.

Con este proceso se consigue una extraordinaria rigidez, ya que la unión se efectúa sin que intervengan factores térmicos, evitando así la debilitación de los materiales.

Escalera de apoyo simple



D-700/1

EN 131

Escalera ligera y de poco peso, muy manejable, ideal para uso intenso. Peldaño de 32mm con corrección de inclinación. Montante de perfil abierto de 64mm. Fijación ALFLO extra-fuerte. Fabricada según norma UNE-EN 131.



Modelo	P.V.P. (Peldaños	Largo	Altura vertical	Altura de trabajo	Ancho		Peso	Portes (
								Kg.	
D-707/1		7	2,16	2,07	3,41	0,42		3,78	
D-708/1		8	2,46	2,35	3,70	0,42		4,30	
D-709/1		9	2,76	2,64	3,98	0,42		4,80	
D-710/1		10	3,06	2,93	4,27	0,42		5,34	
RECAMBIOS	S0330 P0085	CONJUNTO PIE TERMINAL			P0005		TACO DE GOMA		

Escalera de apoyo simple



1000/1

EN 131

Escalera ligera y de poco peso, muy manejable, ideal para uso intenso. Peldaño de 32mm con corrección de inclinación. Montante de perfil abierto de 76mm. Fijación ALFLO extra-fuerte. Fabricada según norma UNE-EN 131.



Modelo	P.V.P. (Peldaños	Largo	Altura vertical	Altura de trabajo	Ancho	Ancho estabilizador	Peso	Portes (
								Kg.	
1012/1		12	3,63	3,47	4,46	0,42	0,80	7,64	
1014/1		14	4,29	4,10	5,16	0,42	0,80	8,84	
1016/1		16	4,83	4,62	5,61	0,42	0,80	10,04	
1018/1		18	5,43	5,19	6,18	0,42	0,80	11,02	
1020/1		20	6,03	5,77	6,76	0,42	0,80	12,22	
RECAMBIOS	S1156 P0260	CONJUNTO ESTABILIZADOR TERMINAL SUPERIOR			P0265		PIE DE PLASTICO ROJO		

Escalera de apoyo de dos tramos extensible manual



D-700/2

EN 131

Escalera ligera de extensión manual con ganchos. Peldaño de 32mm con corrección de inclinación. Montante de perfil abierto de 64mm. Fijación ALFLO extra-fuerte. Fabricada según norma UNE-EN 131. - Posibilidad de fabricación especial también en 3 tramos hasta 10+10+10 peldaños.-



Modelo

P.V.P. (

Peldaños

Largo

Altura vertical

Altura de trabajo

Ancho

Longitud extendida

Altura vertical extendida

Peldaños de solapamiento

Ancho estabilizador

Peso

Portes (



Modelo	P.V.P. (Peldaños	Largo	Altura vertical	Altura de trabajo	Ancho	Longitud extendida	Altura vertical extendida	Peldaños de solapamiento	Ancho estabilizador	Peso	Portes (
D-714/2		7+7	2,16	2,07	4,23	0,42	3,33	3,18	3	0,80	7,58	
D-716/2		8+8	2,46	2,35	4,80	0,42	3,93	3,75	3	0,80	8,38	
D-718/2		9+9	2,76	2,64	5,37	0,42	4,53	4,33	3	0,80	9,22	
D-720/2		10+10	3,06	2,93	5,95	0,42	5,13	4,90	3	0,80	10,16	
D-722/2		11+11	3,36	3,21	6,23	0,42	5,43	5,19	4	0,80	14,04	
D-724/2		12+12	3,66	3,50	6,81	0,42	6,03	5,76	4	0,80	15,30	
D-726/2		13+13	3,96	3,79	7,38	0,42	6,63	6,34	4	0,80	16,48	

RECAMBIOS S1156
S0239
R0021
P0085

CONJUNTO ESTABILIZADOR
GUÍA LATERAL
RECAMBIO GANCHOS
TERMINAL

Escalera de apoyo de dos tramos extensible con cuerda



1000/2

EN 131

Escalera extensible con cuerda. Con ganchos de enclavamiento automático. Peldaño de 32mm con corrección de inclinación. Montante de perfil abierto de 76mm. Fijación ALFLO extra-fuerte.



Modelo

P.V.P. (

Peldaños

Largo

Altura vertical

Altura de trabajo

Ancho

Longitud extendida

Altura vertical extendida

Peldaños de solapamiento

Ancho estabilizador

Peso

Portes (



Modelo	P.V.P. (Peldaños	Largo	Altura vertical	Altura de trabajo	Ancho	Longitud extendida	Altura vertical extendida	Peldaños de solapamiento	Ancho estabilizador	Peso	Portes (
1020/2		10+10	3,13	3,00	5,63	0,45	4,83	4,61	4	0,80	13,00	
1024/2		12+12	3,73	3,57	6,78	0,45	6,03	5,76	4	0,80	15,26	
1028/2		14+14	4,33	4,14	7,93	0,45	7,23	6,91	4	0,80	17,52	
1032/2		16+16	4,93	4,72	8,79	0,45	8,13	7,77	5	0,80	21,74	
1036/2		18+18	5,53	5,29	9,94	0,45	9,33	8,92	5	0,80	24,22	
1040/2		20+20	6,13	5,87	11,08	0,45	10,53	10,07	5	0,80	26,70	

RECAMBIOS S1135
R0001
S1161
P0260

CONJUNTO GANCHO SEGURIDAD A
KIT POLEA
CONJUNTO ESTABILIZADOR
TERMINAL SUPERIOR

Escalera transformable de dos tramos

1600

EN 131



Escalera transformable tijera y apoyo de extensión manual de dos tramos con ganchos, doble cinta de seguridad y estabilizador abatible. Ancho practicable 480 mm. Pies de goma antideslizantes. Peldaño de 32mm con corrección de inclinación. Montante de perfil abierto de 76 mm. Fijación ALFLO extra-fuerte. Fabricada según norma UNE-EN 131.

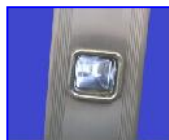
Modelo	P.V.P. (Peldaños	Largo	Ancho	Longitud extendida	Altura vertical extendida	Altura de trabajo extendida	Peldaños de solapamiento	Altura abierta en tijera	Altura de trabajo en tijera	Longitud horizontal ocupada	Ancho estabilizador	Montante	Peso	Portes (
1614		7+7	2,13	0,48	3,33	3,18	4,17	3	2,04	3,03	1,23	1,10	75	7,43	
1618		9+9	2,73	0,48	4,53	4,33	5,32	3	2,61	3,60	1,58	1,10	75	9,95	
1620		10+10	3,03	0,48	5,13	4,91	5,90	3	2,90	3,89	1,76	1,10	75	12,58	
1624		12+12	3,63	0,48	6,03	5,77	6,76	4	3,47	4,46	2,11	1,10	75	15,10	
1628		14+14	4,23	0,48	7,23	6,91	7,90	4	4,05	5,04	2,46	1,10	75	17,62	

RECAMBIOS P0364 CINTA NEGRA SHERPA (INDICAR MODELO)
 S0328 CONJUNTO PIE NEGRO
 P0266 PIE ROJO
 R0053 RECAMBIO BISAGRAS
 P0721 GANCHO EXTENSIÓN

Escalera transformable de dos tramos

11900

EN 131



Escalera transformable tijera y apoyo de extensión manual de dos tramos con ganchos, doble cinta de seguridad y estabilizador. Peldaño cuadrado de 30mm. Montante de tubo cerrado. Fabricada según norma UNE-EN 131.

Modelo	P.V.P. (Peldaños	Largo	Ancho	Longitud extendida	Altura vertical extendida	Altura de trabajo extendida	Peldaños de solapamiento	Altura abierta en tijera	Altura de trabajo en tijera	Longitud horizontal ocupada	Ancho estabilizador	Montante	Peso	Portes (
11914		7+7	2,03	0,46	3,44	3,32	4,35	3	1,96	3,27	1,20	0,71	67	8,60	
11918		9+9	2,59	0,46	4,56	4,40	5,43	3	2,50	3,81	1,53	0,81	67	11,10	
11920		10+10	2,96	0,46	5,21	5,03	5,97	3	2,86	4,08	1,69	0,87	67	12,80	
11924		12+12	3,46	0,46	5,99	5,78	6,79	4	3,34	4,62	2,02	1,01	67	14,50	
11928		14+14	4,00	0,46	6,53	6,32	7,60	5	3,86	5,16	2,35	1,10	80	16,30	

RECAMBIOS P0691 PIE ESTABILIZADOR P0100 ESTABILIZADOR
 P0078 PIE MONTANTE 11914->11924
 P0079 PIE MONTANTE 11928

Escalera transformable de tres tramos

1800

EN 131

Escalera transformable tijera y apoyo de extensión manual de tres tramos con ganchos, doble cinta de seguridad y estabilizador abatible. Ancho practicable 480 mm. Pies de goma antideslizantes. Peldaño de 32mm con corrección de inclinación. Montante de perfil abierto de 76mm. Fijación ALFLO extra-fuerte. Fabricada según norma UNE-EN 131.



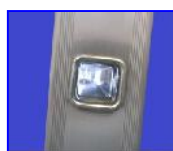
Modelo	P.V.P. (Peldaños	Largo	Ancho	Longitud extendida	Altura vertical extendida	Altura de trabajo extendida	Peldaños de solapamiento	Altura abierta en tijera	Altura de trabajo en tijera	Longitud horizontal ocupada	Ancho estabilizador	Montante	Altura de trabajo tijera+aéreo	Peso	Portes (
1821		7+7+7	2,13	0,48	4,53	4,33	5,32	3	2,04	3,03	1,23	1,10	75	4,23	9,65		
1827		9+9+9	2,73	0,48	6,33	6,05	7,04	3	2,61	3,60	1,58	1,10	75	5,40	12,4		
1830		10+10+10	3,03	0,48	7,23	6,91	7,90	3	2,90	3,89	1,76	1,10	75	5,99	16		
1836		12+12+12	3,63	0,48	8,43	8,06	9,05	4	3,47	4,46	2,11	1,10	75	6,86	22		
RECAMBIOS	P0364	CINTA NEGRA SHERPA (INDICAR MODELO)					P0721	GANCHO EXTENSIÓN									
	S0328	CONJUNTO PIE NEGRO					S0862	GUÍA									
	P0266	PIE ROJO															
	R0053	RECAMBIO BISAGRAS															

Escalera transformable de tres tramos

12000

EN 131

Escalera transformable tijera y apoyo de extensión manual de tres tramos con ganchos, doble cinta de seguridad y estabilizador. Peldaño cuadrado de 30mm. Montante de tubo cerrado. Fabricada según norma UNE-EN 131.



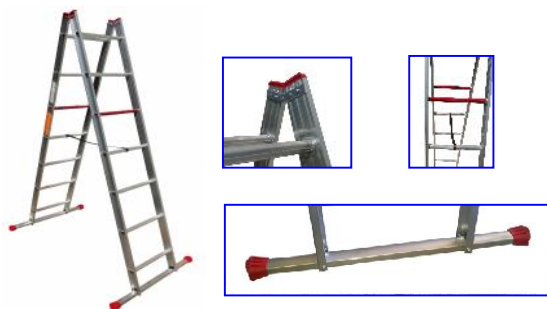
Modelo	P.V.P. (Peldaños	Largo	Ancho	Longitud extendida	Altura vertical extendida	Altura de trabajo extendida	Peldaños de solapamiento	Altura abierta en tijera	Altura de trabajo en tijera	Longitud horizontal ocupada	Ancho estabilizador	Montante	Altura extendida con aéreo	Altura de trabajo tijera+aéreo	Peso	Portes (
12021		7+7+7	2,06	0,46	4,84	4,67	5,71	3	1,97	3,04	1,24	0,71	67	3,32	4,08	13,40		
12027		9+9+9	2,62	0,46	6,24	6,03	7,06	3	2,51	3,58	1,57	0,81	67	4,40	5,16	16,60		
12030		10+10+10	2,90	0,46	7,17	6,92	7,87	3	2,77	3,85	1,73	0,87	80	5,03	5,70	18,50		
12036		12+12+12	3,46	0,46	8,23	7,95	8,95	4	3,31	4,38	2,06	1,01	80	5,78	6,51	21,40		
RECAMBIOS	P0691	PIE ESTABILIZADOR					P0100	ESTABILIZADOR										
	P0078	PIE MONTANTE 12021->12027																
	P0079	PIE MONTANTE 12030->12036																

Escalera autoestable de doble acceso

1300

EN 131

Escalera de tijera industrial con peldaños de 32mm y con corrección de inclinación. Montante de perfil abierto de 64mm. Fijación ALFLO extra-fuerte. Estabilizador de 800 mm. Cinta de seguridad. Fabricada según norma UNE-EN 131.



Modelo P.V.P. (Peldaños Largo Ancho

Altura abierta en tijera
Altura de trabajo en tijera
Longitud horizontal ocupada
Ancho estabilizador

Peso

Portes (



Modelo	P.V.P. (Peldaños	Largo	Ancho	Altura abierta en tijera	Altura de trabajo en tijera	Longitud horizontal ocupada	Ancho estabilizador	Peso	Portes (
1314		7+7	2,13	0,42	2,04	3,03	1,32	0,80	7,58	
1316		8+8	2,43	0,42	2,32	3,31	1,50	0,80	8,38	
1318		9+9	2,73	0,42	2,61	3,60	1,67	0,80	9,22	
1320		10+10	3,03	0,42	2,90	3,89	1,85	0,80	10,16	

RECAMBIOS S1156 CONJUNTO ESTABILIZADOR P0265 PIE DE PLASTICO ROJO
P0260 TERMINAL SUPERIOR

Fabricaciones especiales a medida



Escalera de tijera de escalones con doble acceso



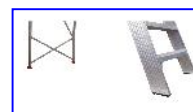
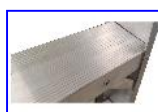
1500

EN 131

Escalera de tijera industrial con escalones planos de 78mm de huella y doble remache en cada uno. Pies de goma antideslizantes y tirante metálico. Plataforma metálica con orificios para dejar herramientas con seguridad. Montante de perfil abierto de 79mm. Fabricada según norma UNE-EN 131.

Modelo	P.V.P. (Peldaños	Largo	Ancho	Altura abierta en tijera	Altura de trabajo en tijera	Longitud horizontal ocupada	Peso (Portes (
1502		2+2	0,53	0,37	0,49	2,29	0,52	2,94	
1503		3+3	0,79	0,39	0,74	2,53	0,67	4,11	
1504		4+4	1,05	0,41	0,99	2,79	0,82	5,19	
1505		5+5	1,31	0,44	1,24	3,04	0,97	6,31	
1506		6+6	1,57	0,47	1,49	3,29	1,13	7,54	
1507		7+7	1,84	0,49	1,74	3,54	1,28	8,80	
1508		8+8	2,10	0,52	1,99	3,79	1,43	10,02	
1510		10+10	2,62	0,57	2,49	4,29	1,74	12,71	
1512		12+12	3,15	0,62	2,99	4,79	2,05	15,44	
1514		14+14	3,68	0,67	3,49	5,29	2,36	18,49	
1516		16+16	4,21	0,72	3,99	5,79	2,67	21,42	
RECAMBIOS	R0039	PAR DE PIES DE RECAMBIO			S1002	CONJUNTO TIRANTE 1510-1512			
	S0998	CONJUNTO TIRANTE 1503-1504-1505			S1075	CONJUNTO TIRANTE 1514-1516			
	S0999	CONJUNTO TIRANTE 1506-1507			P0092	SUELA DE GOMA PARA PIE			
	S1000	CONJUNTO TIRANTE 1508							

Escalera industrial de tijera con arco de seguridad



370

Escalera industrial de tijera con peldaño plano de 78mm de huella. Bandeja portaobjetos. Pies antideslizantes y doble cinta de seguridad. Plataforma de 32cm de ancho y arco de seguridad.

Modelo	P.V.P. (Peldaños	Largo	Ancho	Altura de trabajo en tijera	Longitud horizontal ocupada	Altura hasta la plataforma	Peso (Portes (
373		3	1,54	0,45	2,51	0,64	0,71	3,00	
375		5	2,04	0,50	2,99	0,92	1,19	5,00	
377		7	2,53	0,56	3,47	1,19	1,67	6,90	
379		9	3,03	0,60	3,93	1,45	2,13	9,10	
RECAMBIOS	P0260	TERMINAL SUPERIOR			P0254	CINTA PP SHERPA 379 (408)			
	P0250	CINTA PP SHERPA 373 (403)			R0039	PAREJA PIES DELANTEROS			
	P0252	CINTA PP SHERPA 375 (405-406)			P0266	PIE ROJO TRASERO			
	P0253	CINTA PP SHERPA 377 (407)							

Escalera de tijera con arco de seguridad



400

EN 131

Escalera de tijera con peldaño plano de 120mm de huella que evita la fatiga del pie. Cantos redondeados y protectores laterales. Pies antideslizantes y doble cinta de seguridad. Plataforma de 32cm de ancho y arco de seguridad. Montante de tubo cerrado. Opcional montaje Barandilla laterales B1. Fabricada según norma UNE-EN 131.



Modelo

P.V.P. (

Peldaños

Largo

Ancho

Altura de trabajo en tijera

Longitud horizontal ocupada

Altura hasta la plataforma

Peso

Portes (



Modelo	P.V.P. (Peldaños	Largo	Ancho	Altura de trabajo en tijera	Longitud horizontal ocupada	Altura hasta la plataforma	Peso	Portes (
402		2	1,13	0,46	2,24	0,55	0,44	3,52	
403		3	1,36	0,47	2,45	0,68	0,65	4,28	
404		4	1,60	0,49	2,68	0,84	0,88	5,30	
405		5	1,86	0,52	2,90	0,99	1,11	6,26	
406		6	2,10	0,55	3,14	1,15	1,34	7,44	
407		7	2,35	0,57	3,37	1,30	1,57	8,60	
408		8	2,60	0,62	3,60	1,45	1,80	9,60	

RECAMBIOS	P0501	CINTA PP SHERPA (402)	P0253	CINTA PP SHERPA (407)
	P0250	CINTA PP SHERPA (403)	R0020	CONJUNTO COMPLETO 4 PIES
	P0251	CINTA PP SHERPA (404)	R0027	RECAMBIO PROTECTORES PELDAÑO
	P0252	CINTA PP SHERPA (405-406)		

Escalera de tijera con arco de seguridad



270

EN 131

Escalera de tijera con peldaño plano de 80mm de huella con protectores laterales. Pies antideslizantes. Plataforma de resina y arco de seguridad. Montante de tubo cerrado. Fabricada según norma EN 131.

Modelo

P.V.P. (

Peldaños

Largo

Ancho

Altura de trabajo en tijera

Altura hasta la plataforma

Peso

Portes (



Modelo	P.V.P. (Peldaños	Largo	Ancho	Altura de trabajo en tijera	Longitud horizontal ocupada	Altura hasta la plataforma	Peso	Portes (
273		3	1,32	0,41	2,60	0,58	0,58	2,98	
274		4	1,56	0,44	2,81	0,83	0,83	3,58	
275		5	1,80	0,45	3,02	1,09	1,09	4,07	
276		6	2,04	0,47	3,23	1,34	1,34	4,56	
277		7	2,28	0,51	3,44	1,60	1,60	5,49	
278		8	2,52	0,53	3,65	1,86	1,86	6,09	

RECAMBIOS	R0045	RECAMBIO PIES
	P0617	TAPÓN LATERAL AZUL

Escalera multiusos articulada



900

Escalera multiuso 4x3. 100% aluminio. Escalera articulada de cuatro tramos con tres peldaños en cada uno de 30mm de huella. Incluye plancha para utilizar como plataforma de trabajo de 300 x 800 mm. Pies antideslizantes y estabilizador. Plataforma metálica. Montante de tubo cerrado. Fabricada según norma UNE-EN 131.



Modelo	P.V.P. (Peldaños	Largo	Altura de trabajo	Ancho	Longitud extendida	Altura abierta en tijera	Altura de trabajo en tijera	Altura hasta la plataforma	Ancho estabilizador	Peso	Portes (

912		3+3+3+3	1,00	4,30	0,35	3,6	1,80	2,91	0,96	0,80	12,12	
RECAMBIOS	P0636			PIE ESTABILIZADOR								
	P0129			PLATAFORMA								

Escalera telescópica tubular



T300

EN 131

Escalera telescópica de poco peso, muy manejable, ideal para transportar. Peldaño de 32mm. Montante de perfil tubular telescópico. Peldaños soldados. Fabricada según norma UNE-EN 131.



Modelo	P.V.P. (Peldaños	Largo plegada	Altura vertical	Altura de trabajo	Ancho	Peso	Portes (

T310		13	0,86	3,68	4,81	0,47	10,70					
RECAMBIOS	NO DISPONIBLES											

Plataforma de trabajo

A150

FORZA



Plataforma de trabajo de 700mm x 400mm, fabricada en aluminio, con zapatas antideslizantes y chapa damero de 5 palillos, robusta por su gran resistencia y muy fácil de manejar por su ligereza. Con una altura de 250mm. Ideal para trabajos a poca altura pero que necesiten gran estabilidad. Otras medidas posibles bajo pedido.

Modelo	P.V.P. (Altura de trabajo	Ancho	Altura hasta la plataforma	Longitud plataforma	Peso	Portes (
							A	B	C
A150		2,05	0,70	0,25	0,40	4,15			
RECAMBIOS				S1141 CONJUNTO PIE A150					

Escalera multiusos telescópica

11400

EN 131



Escalera telescópica multifuncional de base ancha con articulación de bloqueo automático y seguros reforzados. Bisagra automática, resistente y fácil de utilizar. Pies antideslizantes. Peldaño de 30 mm. A partir de la 11455 incorpora estabilizadores para máxima estabilidad y preparado para superficies irregulares



Modelo	P.V.P. (Peldaños	Largo	Ancho	Longitud extendida	Altura vertical extendida	Altura de trabajo extendida	Altura abierta en tijera	Altura de trabajo en tijera	Ancho estabilizador	Peso
11444		4+4+4+4	1,23	0,34	4,01	3,87	4,92	1,94	3,28	0,61	12,12
11455		5+5+5+5	1,50	0,34	5,15	4,97	6,16	2,52	3,86	0,56	17,69
11456		6+6+6+6	1,78	0,34	2,76	6,06	7,24	3,05	4,39	0,56	20,36
RECAMBIOS NO DISPONIBLE											

Escalera para trabajos con electricidad



7800/2

EN 131

Escalera de dos tramos unidos mediante abrazaderas cuyo deslizamiento se produce mediante polea y cuerda. Peldaño cuadrado 30mm, perfil 67mm y estabilizador con tacos de goma. Fabricada según norma UNE-EN 131. *Conforme el ensayo eléctrico 6.5.1. de la norma EN 61478: 2002. Trabajos en tensión escalera de material aislante. Tensión de ensayo 91 KV.*



Modelo	P.V.P. (Peldaños	Largo	Ancho	Anchura extendida	Altura vertical extendida	Altura de trabajo extendida	Peso	Portes (
7810/2		10+10	3,00	0,40	5,21	5,03	5,97	17,00	
7812/2		12+12	3,50	0,40	5,99	5,78	6,79	19,50	
7814/2		14+14	4,00	0,40	6,81	6,57	7,60	22,00	

RECAMBIOS P0364 PIE GOMA NEGRO
P0100 ESTABILIZADOR

Escalera para trabajos con electricidad



7900

EN 131

Escalera aislante de fibra de tijera o extensible manual, perfil 67mm, cintas anti-apertura de seguridad, estabilizador con tacos de goma. Peldaño cuadrado 30mm y bisagras fibra de vidrio. Fabricada según norma UNE-EN 131. *Conforme el ensayo eléctrico 6.5.1. de la norma EN 61478: 2002. Trabajos en tensión escalera de material aislante. Tensión de ensayo 91 KV.*



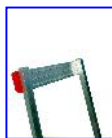
Modelo	P.V.P. (Peldaños	Largo	Altura de trabajo	Anchura extendida	Altura vertical extendida	Altura abierta en tijera	Altura de trabajo en tijera	Anchura horizontal ocupada	Peso	Portes (
7907		7+7	2,00	4,35	0,40	3,44	3,32	1,96	3,27	0,74	12,00
7910		10+10	3,00	5,97	0,40	5,21	5,03	2,86	4,08	0,83	16,50
7912		12+12	3,50	6,79	0,40	5,99	5,78	3,34	4,62	0,92	19,00

RECAMBIOS P0364 PIE GOMA NEGRO
P0100 ESTABILIZADOR

Escalera-taburete plegable

H370

Escalera taburete con peldaño plano xxl de 230mm . Extra plana, plegada casi no ocupa espacio. Pies antideslizantes y arco de seguridad.



Modelo

P.V.P. (

Peldaños

Largo

Ancho

Altura de trabajo en tijera

Longitud horizontal ocupada

Altura hasta la plataforma

Peso

Portes (



Modelo	P.V.P. (Peldaños	Largo	Ancho	Altura de trabajo en tijera	Longitud horizontal ocupada	Altura hasta la plataforma	Peso	Portes (
H372		2	1,15	0,46	2,21	0,47	0,41	3,50	
H373		3	1,40	0,48	2,45	0,61	0,65	4,80	
H374		4	1,65	0,50	2,68	0,77	0,88	6,50	

RECAMBIOS P0085 TERMINAL SUPERIO ROJO
 P0266 PIE ROJO
 P0745 TAPÓN GRIS

Escalera-taburete plegable

100

EN 131

Escalera de tijera con peldaño plano de 80mm de huella con protectores laterales y plataforma superior para todo tipo de trabajo a poca altura, tareas domésticas, en oficinas, comercios, etc... Pies antideslizantes y cinta de seguridad. Montante de tubo cerrado. Fabricada según norma UNE-EN 131.



Modelo

P.V.P. (

Peldaños

Ancho

Altura abierta en tijera

Altura de trabajo en tijera

Peso

Portes (



Modelo	P.V.P. (Peldaños	Ancho	Altura abierta en tijera	Altura de trabajo en tijera	Peso	Portes (
103A		3	0,40	0,67	2,67	2,90	

RECAMBIOS R0045 RECAMBIO PIES
 P0617 TAPÓN LATERAL AZUL

F2400

FORZA EN 131

Escalera de almacén con peldaño de 230mm y plataforma de 500x500mm y 68° de inclinación con montante extrafuerte y armazón indeformable. Las uniones son todas remachadas y no se aflojan con el uso. Ensamblado con unión extra-fuerte patentada. Incorpora ruedas con freno de palanca de gran diámetro en la parte posterior para un fácil transporte y manejabilidad. Manetas de transporte incluidas. Otras dimensiones bajo pedido.

Otras dimensiones bajo pedido.

Conforme a la norma EN 131.7



Modelo	P.V.P. (€)	Peldaños	Altura vertical (m)	Altura de trabajo (m)	Ancho (m)	Longitud horizontal ocupada (m)	Altura hasta la plataforma (m)	Ancho estabilizador (m)	Peso (kg)	Portes (A/B/C)
2403		3	1,86	2,76	0,50	0,95	0,76	1,01	18,70	
2404		4	2,13	2,84	0,50	1,07	1,04	1,01	21,40	
2405		5	2,42	3,12	0,50	1,17	1,32	1,01	24,08	
2406		6	2,69	3,40	0,50	1,30	1,60	1,01	26,80	
2407		7	2,97	3,67	0,50	1,40	1,87	1,01	29,54	
2408		8	3,20	3,90	0,50	1,50	2,10	1,01	32,30	
2409		9	3,53	4,23	0,50	1,62	2,43	1,10	35,00	
2410		10	3,75	4,50	0,50	1,74	2,70	1,20	39,30	
2411		11	4,08	4,78	0,50	1,85	2,98	1,30	43,50	
2412		12	4,36	5,06	0,50	1,96	3,26	1,40	48,20	
2413		13	4,64	5,34	0,50	2,07	3,54	1,40	52,00	

RECAMBIO R0012	RECAMBIO BARANDILLA 2403	R0019	RECAMBIO BARANDILLA 2412/2413	P0475	RUEDA ROJA (2411-2413)
R0015	RECAMBIO BARANDILLA 2404/2405	R0013	RECAMBIO ESTABILIZADOR 2403->2410	P0379	TAPÓN REDONDO BARANDILLA
R0016	RECAMBIO BARANDILLA 2406/2407	R0014	RECAMBIO ESTABILIZADOR 2411, 2413	P0386	TAPÓN VIGUETA
R0017	RECAMBIO BARANDILLA 2408/2409	R0035	RECAMBIO PIES	P0085	TERMINAL PVC ROJO
R0018	RECAMBIO BARANDILLA 2410/2411	P0139	RUEDA CON PLETINA FIJA (2403->2410)	S0739	TIRANTE LATERAL 2400

Escalera acceso a máquinas



F2800/1

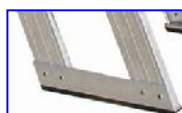
Escalera de acceso por un lateral. Peldaño 230mm. Ángulo de incidencia de 60°. Plataforma de 600x600mm. Con montante extrafuerte y armazón indeformable. Las uniones son todas remachadas y no se aflojan con el uso. Ensamblado con unión extra-fuerte patentada. Opciones bajo demanda: Plataforma 600x900mm o 600x1200mm, barandilla frontal B4, y/o ruedas. Otras dimensiones posibles bajo pedido.

FORZA

EN 131

Modelo	P.V.P. (€)	Peldaños	Altura vertical	Altura de trabajo	Ancho	Longitud horizontal ocupada	Altura hasta la plataforma	Longitud plataforma	Peso	Portes (Cm)			
										A	B	C	
F2802/1		2	1,45	2,53	0,60	0,91	0,53	0,60	11,22				
F2803/1		3	1,71	2,79	0,60	1,05	0,79	0,60	13,70				
F2804/1		4	1,97	3,05	0,60	1,20	1,05	0,60	16,20				
F2805/1		5	2,23	3,31	0,60	1,35	1,31	0,60	18,70				
F2806/1		6	2,49	3,57	0,60	1,50	1,57	0,60	21,10				
FE2801/1		Aumento longitud plataforma de 600 a 900 mm							0,90				
FE2802/1		Aumento longitud plataforma de 600 a 1200 mm							1,20				
R3		2 RUEDAS BASCULANTES Ø 80 MM											
RECAMBIOS	AD0007	BARANDILLA 2803/1	AD0010	BARANDILLA 2806/1	R0037	RECAMBIO PIES DELANTEROS Y TRASEROS							
	AD0008	BARANDILLA 2804/1	P0379	TAPÓN REDONDO BARANDILLA									
	AD0009	BARANDILLA 2805/1	P0510	DISTANCIADOR PLÁSTICO									

Escalera puente



F2800/2

Escalera puente de acceso por dos laterales. Peldaño 230mm. Ángulo de incidencia de 60°. Plataforma de 600x 600mm. Con montante extrafuerte y armazón indeformable. Las uniones son todas remachadas y no se aflojan con el uso. Ensamblado con unión extra-fuerte patentada. Opciones bajo demanda: Plataforma 600x900mm o 600x1200mm y/o ruedas. Otras dimensiones posibles bajo pedido.

FORZA

EN 131

Modelo	P.V.P. (€)	Peldaños	Altura vertical	Altura de trabajo	Ancho	Longitud horizontal ocupada	Altura hasta la plataforma	Longitud plataforma	Peso	Portes (Cm)			
										A	B	C	
F2803/2		3+3	1,71	2,79	0,60	1,21	0,79	0,60	16,40				
F2804/2		4+4	1,97	3,05	0,60	1,81	1,05	0,60	18,40				
F2805/2		5+5	2,23	3,31	0,60	2,11	1,31	0,60	21,40				
F2806/2		6+6	2,49	3,57	0,60	2,41	1,57	0,60	23,83				
FE2801/2		Aumento longitud plataforma de 600 a 900 mm							0,90				
FE2802/2		Aumento longitud plataforma de 600 a 1200 mm							1,20				
RECAMBIOS	AD0019	BARANDILLA 2803/2	AD0023	BARANDILLA 2806/2	R0038	RECAMBIO PIES DELANTEROS Y TRASEROS							
	AD0020	BARANDILLA 2804/2	P0379	TAPÓN REDONDO BARANDILLA									
	AD0021	BARANDILLA 2805/2	P0510	DISTANCIADOR PLÁSTICO									

Escalera fija de acceso

F5000

Escalera de 1 tramo con peldaño de 230mm con montante extra-fuerte y armazón indeformable. Las uniones son todas remachadas y no se aflojan con el uso. Ensamblado con unión extra-fuerte patentada. Ángulo de incidencia 60°.

Opciones bajo demanda:

Plataforma con desembarco frontal o lateral.

Barandillas de subida y/o desembarco.

Modificación del ángulo de incidencia a 45°

Altura vertical.

Fabricada según norma UNE-EN 131

FORZA EN 131



Escalera fija de acceso

2600

Escalera de 1 tramo con peldaño de 80mm y montante 78 mm. Las uniones son todas remachadas y no se aflojan con el uso. Ángulo de incidencia 73°.

Opciones bajo demanda:

Altura vertical

Tipo de barandilla

Ganchos J1 o J2

Fabricada según norma UNE-EN 131

FORZA EN 131

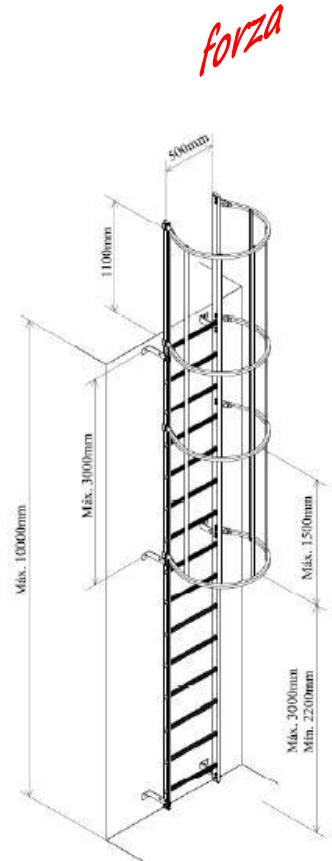


Escalera fija de acceso con aros de protección



3000

Escalera fija de gato con aros de protección anticaídas. Gracias a su diseño y construcción estas escaleras ofrecen la posibilidad de alcanzar grandes alturas con total seguridad. Se pueden suministrar con desembarco y descansillo de seguridad según las necesidades de la instalación. Opcional: El primer tramo puede ser escamoteable y/o puerta anti-intrusión. Nuestro equipo de diseño puede adaptarse a las necesidades del cliente. APLICACIONES: Salidas de emergencia en edificios, accesos para mantenimiento en maquinaria, pozos, silos, cubiertas, instalaciones interiores, etc. Fabricada según norma UNE-EN ISO 14122-4



Andamio plegable homologado



14300

Andamio de aluminio de base plegable, de fácil montaje y transporte. Móvil y compacto, para alcanzar alturas de trabajo de hasta 8,80m. Plataforma de 60x178 cm. Incluye ruedas con freno. Paquetes de extensión adicionales. Fabricado según norma EN 1004 clase 3 (200 kg/m²). Con certificado de homologación. A partir de 14330 lleva rodapiés.



Modelo

P.V.P. (

Altura de trabajo

Ancho

Altura hasta la plataforma

Portes (



A_t

Modelo	P.V.P. (€)	Altura de trabajo (m)	Ancho (m)	Altura hasta la plataforma (m)	Portes (m)
14320		3,80	0,74	1,80	
14330		4,80	0,74	2,80	
14340		5,80	0,74	3,80	
14350		6,80	0,74	4,80	
14360		7,80	0,74	5,80	
14370		8,80	0,74	6,80	
14380		9,80	0,74	7,80	
14398		11,80	0,74	9,80	

RECAMBIOS	766-1410250U	ESTABILIZADOR GRANDE 300 CM	766-178SK-G	PACK BARANDILLA	766-1400125	RUEDAS CON FRENO Ø125
	766-1410150	ESTABILIZADOR PEQUEÑO	766-178SK-1	PACK EXTENSIÓN 1 M.	766-1102500	TIRANTE DIAGONAL
	766-1600100	GRAPA DE SEGURIDAD	766-1001781	PLATAFORMA CON TRAMPILLA	766-1101780	TIRANTE HORIZONTAL

Fabricaciones especiales a medida



ACCESORIOS

Modelo			PVP (€)
B1	BARANDILLA CURVA (POR METROS)	TODOS LOS MODELOS	
B4	BARANDILLA FRONTAL	F2800/1	
D5	BARRERA DE SEGURIDAD	F2400, F2800	
F1	2 GANCHOS CINCADOS Ø50mm	D-700/1, 1000/1	
F2	2 GANCHOS CINCADOS Ø105mm	D-700/1, 1000/1	
F3	2 GANCHOS CINCADOS Ø365mm	D-700/1, 1000/1	
G1	2 GANCHOS Ø50mm	D-700/1, 1000/1, 2600, A5000	
H1	2 GANCHOS CINCADOS 25mm	D-700/1, 100/1, 2600, A5000	
H2	2 GANCHOS CINCADOS 50mm	D-700/1, 100/1, 2600, A5000	
J1	2 GANCHOS CINCADOS 25mm A 21°	D-700/1, 1000/1, 11700, A5000	
J2	2 GANCHOS CINCADOS 50mm A 21°	D-700/1, 1000/1, A5000	
N2	2 ESCUADRAS FIJACIÓN MURO	3000	
P1	ESTABILIZADOR 900mm	D-700/1/2, 1000/1/2, D-1100/1/2	
R1	2 RUEDAS DESLIZAMIENTO PARED	D-700/1/2, 1000/1/2	
R2	2 RUEDAS GIRATORIAS FRENO AUTOMÁTICO	F2400, F2800/1/2	
R3	2 RUEDAS BASCULANTES Ø 80 MM	F2800/1	
Z1	2 ZAPATAS BASCULANTES+SOPORTE	D-700/1/2, 1000/1/2, 1600, 1800, D-600, D-800	
P0432	CADENA DE SEGURIDAD	F2400, F2800	

GUIA DE RIESGOS

En los trabajos que requieran el uso de "escaleras manuales", es necesario tener en cuenta las siguientes instrucciones y recomendaciones.

Las escaleras deben tener la resistencia necesaria para que su utilización no suponga un riesgo. Es por ello que las escaleras a las que sea de aplicación deben ser conformes con las normas EN 131, que proporcionan una garantía de calidad y seguridad.

Para trabajos que precisen esfuerzos, en condiciones climáticas desfavorables, con visibilidad reducida u otros peligros, se recomienda el uso de otros elementos tales como andamios o plataformas móviles.

Antes de la utilización de la escalera, leer atentamente las siguientes recomendaciones de uso.

Colocar las escaleras formando un ángulo de aproximadamente 75° con la horizontal utilizando la etiqueta naranja y cuando se utilice para acceder a lugares elevados sus largueros deben prolongarse al menos 1 metro por encima de éste.

Está prohibido el transporte y manipulación de cargas por o desde escaleras cuando su peso o dimensiones puedan comprometer la seguridad y nunca superar los 150 kg de peso total.

Durante el uso de las escaleras se mantendrá siempre el cuerpo dentro de los largueros de la escaleras y no se utilizará por dos o más personas simultáneamente.

Las correas y tensores en las escaleras de tijera siempre han de estar completamente extendidas

En los trabajos con escaleras extensibles, adecuar la altura de trabajo y asegurarse de que los dispositivos de seguridad sujetan firmemente.

Asegurar la estabilidad de la escalera antes de usarla. La base debe quedar firmemente asentada sobre el suelo siempre mediante los largueros y nunca mediante el peldaño inferior. No debe incrementarse la altura de la escalera mediante elementos inestables o móviles como cajas, bidones, etc.

Asegurar el apoyo superior en árboles, farolas o postes. Si es necesario hacerlo, mediante una abrazadera u otros dispositivos equivalentes.

No debe utilizarse las escaleras de mano como pasarelas o andamios, ni tampoco para el transporte de materiales.

Asegurar el apoyo de los extremos superiores de la escalera en la pared. Nunca balancear ni mover una escalera manual habiendo un usuario subido en la misma.

Nunca apoyarse en el último peldaño por arriba de las escaleras de tijera, no pasar de un lado a otro por la parte superior ni trabajar "a caballo". Debe impedirse el paso de personas por debajo de la escalera.

En superficies resbaladizas utilizar elementos antideslizantes y en suelos inclinados utilizar zapatas basculantes.

El ascenso, trabajo y descenso por una escalera se efectuará de frente a la misma y agarrándose a los peldaños o largueros.

No superar el peldaño de seguridad. El tercer peldaño contando desde arriba en escaleras de uno, dos y tres tramos; y el cuarto peldaño en escaleras transformables de tres tramos.

Los trabajos a más de 3.5 metros de altura sólo se efectuarán si se utiliza cinturón o arnés homologado o protecciones alternativas.

Es importante efectuar una revisión periódica de las escaleras y sus componentes antes y después de su uso.

CONDICIONES DE VENTA Y GARANTIA

Condiciones de garantía: Sometemos a nuestros productos a un estricto control de calidad, Por este motivo concedemos a nuestras escaleras SHERPA dos años de garantía contra defectos de material y fabricación.

Modificaciones: Nos reservamos el derecho a modificar las características técnicas de los productos del catálogo. Las fotografías y los dibujos no son contractuales.

Plazo de entrega: Las confirmaciones del plazo de entrega se realizan por escrito en un plazo de 72 h.

Transporte: Las mercancías viajan siempre por cuenta del cliente, independientemente de quien sufrague el mismo. Las condiciones para exportación son siempre "ex works". Portes pagados según zona excepto la gama "forza" que paga siempre portes.

REF.	€		
	A	B	C
D-707/1			
D-708/1			
D-709/1			
D-710/1			
1012/1			
1014/1			
1016/1			
1018/1			
1020/1			
D-714/2			
D-716/2			
D-718/2			
D-720/2			
D-722/2			
D-724/2			
D-726/2			
1020/2			
1024/2			
1028/2			
1032/2			
1036/2			
1040/2			
1614			
1618			
1620			
1624			
1628			
11918			
11920			
11924			
11928			
1821			
1827			
1830			
1836			
12021			
12027			
12030			
12036			

REF.	€		
	A	B	C
1314			
1316			
1318			
1320			
H372			
H373			
H374			
373			
375			
377			
379			
402			
403			
404			
405			
406			
407			
408			
273			
274			
275			
276			
277			
278			
912			
T310			
103A			
A150			
11444			
11455			
11456			
1503			
1504			
1505			
1506			
1507			

REF.	€		
	A	B	C
1508			
1510			
1512			
1514			
1516			
7810/2			
7812/2			
7814/2			
7907			
7910			
7912			
14320			
14330			
14340			
14350			
14360			
14370			
14380			
14398			

Portes pagados a partir de 1.200€ netos en Península excepto gama forza que siempre paga portes.

Portes a islas consultar.

Zona A: Cataluña, Burgos, Cantabria, Madrid, Murcia, Navarra, Rioja, P.Vasco, C.Valenciana y Zaragoza

Zona B: Andalucía salvo Cadiz, Asturias, Castilla y Leon, Castilla-La Mancha, Extremadura y Galicia.

Zona C: Cadiz y Baleares

Además en todas las zonas hay un coste fijo por entrega de 60€ adicionales para bultos a partir de 3 metros.

Devoluciones de material: Antes de devolver productos rogamos nos envíen una petición justificando los motivos. Les devolvemos su solicitud aceptada o rechazada. Las devoluciones sin documentar no serán admitidas. Los cambios deben realizarse antes de 8 días. No es posible la devolución de productos especiales modificados o escaleras ajustadas a medida según demanda.