

SOLUCIONES INDUSTRIALES

CATÁLOGO 2024



LUBEKRAFFT®

SILKRON







SOLUCIONES
INDUSTRIALES

CATÁLOGO 2024

STEC · SOLUCIONES TÉCNICAS

1	GRASAS	4
2	ACEITES	5
3	GALVANIZADOS	5
4	ESPECÍFICOS	6

LUBRICANTES

5	LUBEKRAFFT® GRASA ENGRASE GENERAL	7
6	LUBEKRAFFT® GRASA ENGRASE GENERAL	8
7	LUBEKRAFFT® GRASA ALTA TEMPERATURA	9
8	LUBEKRAFFT® GRASA BAJA TEMPERATURA	9
9	LUBEKRAFFT® GRASAS GRASAS ESPECIALES	10
10	LUBEKRAFFT® GRASAS CEMENTO Y MINERÍA	10
11	LUBEKRAFFT® PASTAS Y ANTISEIZES	11
12	LUBEKRAFFT® ESPECIALIDADES	11
13	LUBEKRAFFT® ACEITES ESPECIAL CADENAS	12
14	LUBEKRAFFT® ACEITES ENGRANAJES	12
15	LUBEKRAFFT® ACEITES HIDRÁULICOS	12
16	LUBEKRAFFT® ACEITES APLICACIONES ESPECIALES	13
17	ACEITES DESMOLDEANTES	13
17	MULTIFUNCIÓN PARA MAQUINARIA AGRÍCOLA	13
19	LUBRICANTES PARA LA INDUSTRIA ALIMENTARIA	14

SELLANTES

20	SILICONAS INDUSTRIALES	15
21	SILICONAS INDUSTRIALES	16
22	POLÍMEROS HÍBRIDOS	17
23	MASILLAS DE POLIURETANO	17
24	SILICONAS USO GENERAL	18
25	SILICONAS PROFESIONALES	18
26	GAMA NONFIRE - ANTIFUEGO	19
27	ESPUMAS PU - RELLENO Y FIJACIÓN	19
28	ACCESORIOS	19

ADHESIVOS

29	ADHESIVOS ESTRUCTURALES - TECNOLOGÍA CORE SHELL	20
30	ACCESORIOS	20
31	RESINAS DE ANCLAJE	21
32	ADHESIVOS DE MONTAJE	21
33	ADHESIVOS PROFESIONALES	22

PINTURAS, IMPERMEABILIZANTES Y LAVAMANOS

34	HIGIENE INDUSTRIAL	23
35	MARCADORES PERMANENTES DE LÍNEAS EN AEROSOL	24
36	MARCADOR DE OBRA	24

REPARACIÓN Y MANTENIMIENTO

37	CARROCEÍA	25
38	LAVADO PROFESIONAL	25

UNIVERSO AUTO

ANTICONGELANTE

39	ANTICONGELANTE - TECNOLOGÍA TRADICIONAL	26
40	ANTICONGELANTE - TECNOLOGÍA ORGÁNICA	27

MANTENIMIENTO CAR CARE

41	MANTENIMIENTO Y LIMPIEZA - ESPECIAL LUNAS - EFECTO ANTI-LLUVIA	28
42	MANTENIMIENTO Y LIMPIEZA - LIMPIEZA DEL VEHÍCULO	29
43	MANTENIMIENTO Y LIMPIEZA - LIMPIEZA DEL VEHÍCULO	30
44	MANTENIMIENTO Y LIMPIEZA - BRILLO EXTERIOR - POLISH	31
45	MANTENIMIENTO Y LIMPIEZA - AMBIENTADORES	31
46	MANTENIMIENTO Y LIMPIEZA - ESPECIAL RUEDAS	32
47	MANTENIMIENTO Y LIMPIEZA - ESPECIAL MANTENIMIENTO	33
48	MANTENIMIENTO Y LIMPIEZA - ESPECIAL INVIERNO	34
49	MANTENIMIENTO Y LIMPIEZA - LAVADO INDUSTRIAL	35
50	MANTENIMIENTO Y LIMPIEZA - ESPECIAL ANTILLUVIA	36
51	REPARA PINCHAZOS	37

UNIVERSO AUTO

52	ADITIVOS	38
53	ADITIVOS	39
54	FORMADORES DE JUNTAS	40
55	ADHESIVOS	41
56	AEROSOLES TÉCNICOS	42
57	OTROS PRODUCTOS DE REPARACIÓN	42
58	PEGADO DE LUNAS	43
59	MASILLAS	44
60	MASILLAS	45
61	ABRILLANTADORES Y RENOVADORES	45

ACEITES

62	LIQUIDO DE FRENOS	46
63	LIQUIDO SERVODIRECCIONES	47
64	ACEITE PARA TRANSMISIONES AUTOMÁTICAS Y SERVODIRECCIONES	48
65	ACEITE PARA TRANSMISIONES AUTOMÁTICAS Y SERVODIRECCIONES	48
66	ACEITES DE MOTOR KRAFFT - VEHÍCULOS LIGEROS	50
67	ACEITES DE MOTOR KRAFFT - VEHÍCULOS LIGEROS	51
68	ACEITES DE MOTOR KRAFFT - VEHÍCULOS PESADOS	52
69	ACEITES DE MOTOR KRAFFT - CAJAS DE CAMBIO	53
70	ACEITES DE MOTOR KRAFFT - ACEITE PARA MOTORES DE 2 TIEMPOS	53

GAMA STEC SOLUCIONES TÉCNICAS

1 GAMA STEC

GRASAS



GRASA SPRAY 33963

Grasa de larga duración, con aditivos de alta adherencia (no gotea).
Resiste altas cargas y extrema presión.
Elevado poder de penetración.
Excelente capacidad de carga y poder anticorrosivo



GRASA SPRAY CON PTFE 33933

Grasa de larga duración con PTFE.
Excelente capacidad de carga.
Extrema presión.
Reduce drásticamente el coeficiente de fricción.
Compatible con plásticos y elastómeros.
Soporta temperaturas de hasta 200°C.



GRASA DE LITIO 33943

Grasa de litio multifuncional (NGLI 1).
Excelente resistencia al agua y humedad.
Gran poder anticorrosivo.



GRASA SPRAY KP-6 33993

Grasa especial para extrema presión, con alto poder adherente.
Especialmente indicada para engranajes abiertos, cadenas y cables.
Aplicable hasta 150°C (500°C en régimen seco).
Aumenta considerablemente la vida útil del mecanismo.



GRASA MoS₂ 33953

Grasa de alta calidad con bisulfuro de molibdeno (MoS₂).
Especial para soportar altas cargas.
Excelente protección antidesgaste.
Soporta temperaturas de hasta 180°C



GRASA ALTA TEMPERATURA 33973

Grasa especial para alta temperatura. Desde -20°C hasta 1.200°C (en régimen sólido).
Función antigripante.
No se inflama.
Resistencia al agua y corrosión.



GRASA DE SILICONA 33983

Grasa antiadherente e hidrófuga, con aditivos anticorrosivos.
Aplicable desde -40°C hasta 300°C.
Buena conductividad térmica.
Excelente comportamiento con elastómeros.

REF	Descripción	CONT. Envase	EMBAL Nº env.	CÓDIGO DE BARRAS
33963	GRASA SPRAY	500 ml	12	8410410339638
33943	GRASA DE LITIO	400 ml	12	8410410339430
33953	GRASA MoS ₂	400 ml	12	8410410339539
33933	GRASA SPRAY CON PTFE	500 ml	12	8410410339331
33993	GRASA SPRAY KP-6	500 ml	12	8410410339935
33973	GRASA ALTA TEMPERATURA	400 ml	12	8410410339737
33983	GRASA DE SILICONA	500 ml	12	8410410339836

2 GAMA STEC ACEITES



LUBRICANTE MULTIUSOS 36713

Lubricante antihumedad, anticorrosión y desbloqueante.
Gran poder de penetración.
Excelente protección anticorrosiva.
No ataca al caucho ni pinturas.



LUBRICANTE AFLOJATODO 36723

Lubricante de acción rápida para soltar piezas agarrotadas y oxidadas.
Facilita el montaje y desmontaje.
Excelente protección anticorrosiva.
Alto contenido en grafito.
Rigidez dieléctrica.



SILKROIL E-1 36733

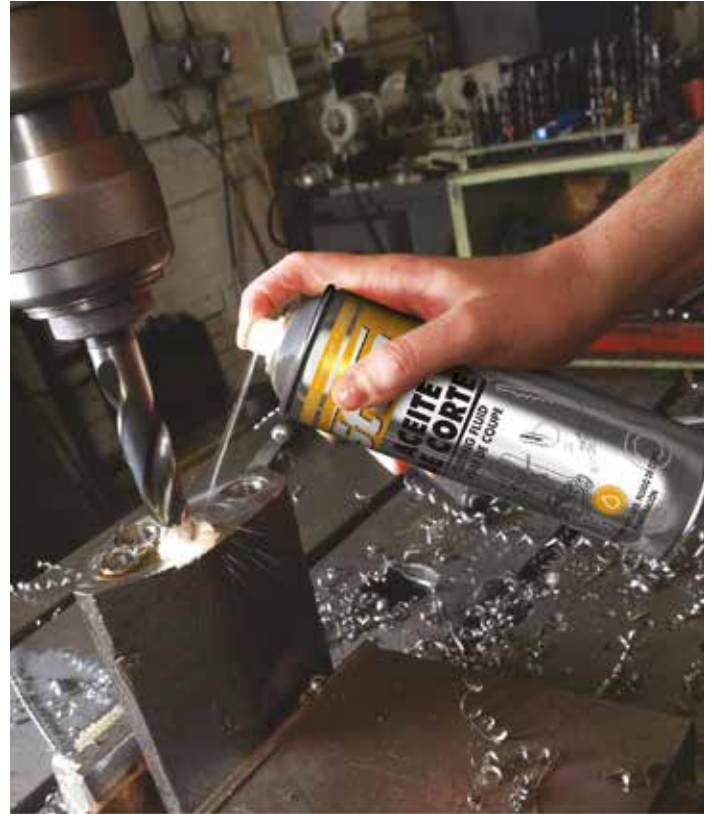
Lubricante de silicona antiadherente.
Muy estable a la temperatura.
Gran poder desmoldeante.



ACEITE DE CORTE Y FLUIDO PARA ROSCADO 36773

Lubricante refrigerante para trabajos de corte y/o roscado.
Reduce drásticamente el calor por fricción.
Sin afección dérmicas.

REF	Descripción	CONT. Envase	EMBAL Nº env.	CÓDIGO DE BARRAS
36713	LUBRICANTE MULTIUSOS	500 ml	12	8410410367136
36733	SILKROIL E-1	500 ml	12	8410410367334
17102	ACEITE DE VASELINA	125 ml	12	8410410171023
36723	LUBRICANTE AFLOJATODO	500 ml	12	8410410367235
36773	ACEITE DE CORTE Y ROSCADO	500 ml	12	8410410367730



3 GAMA STEC GALVANIZADOS



GALVA FLASH 31723

+ 3.000 horas resistencia en cámara de niebla salina (ASTM B-117)
Excelente poder anticorrosivo con acabado brillante. Efecto espejo.
Buena resistencia a temperatura (350°C) y UV.
Alto poder cubrimiento.



GALVA MATE 31733

+3.000 horas resistencia en cámara de niebla salina (ASTM B-117)
Excelente poder anticorrosivo, gracias partículas de Zinc de gran pureza.
Buena resistencia a temperatura (350°C) y UV.
Acabado mate.



GALVA INOX 31713

+1.300 horas resistencia en cámara de niebla salina (ASTM B-117)
Excelente poder anticorrosivo.
Protege soldaduras en piezas de acero inoxidable.



GALVA BRILLANT 31743

+ 2.000 horas resistencia en cámara de niebla salina (ATM B-117)
Magnífica protección anticorrosiva con acabado brillante, homogéneo, liso y resistente a rayaduras.
Resistente a la intemperie y pintable.
Rápido secado.

REF	Descripción	CONT. Envase	EMBAL Nº env.	CÓDIGO DE BARRAS
31723	GALVA FLASH	500 ml	12	8410410317230
31733	GALVA MATE	500 ml	12	8410410317339
31713	GALVA INOX	400 ml	12	8410410317131
31743	GALVA BRILLANT	500 ml	12	8410410317438

TRIPLE PROTECCIÓN



4 GAMA STEC

ESPECÍFICOS



LIMPIA CONTACTOS 37213



Limpia y desengrasa eficazmente todo tipo de contactos.
Rápido y eficaz.
No deja residuo.

DETECTOR DE FUGAS 36853



Spray detector de fugas gaseosas en todo tipo de circuitos.
Todo tipo de gases, excepto oxígeno a presión.
Limpio, rápido y eficaz.
Aplicable hasta -20°C.

DESENGRASANTE 37243



Desengrasante enérgico de rápida evaporación.
Elimina grasa, aceite, polvo, sedimentos, etc.
No deja residuo.

TENSA CORREAS 37223



Producto a base de resinas adherentes que evita que patinen todo tipo de correas.
Evita recalentamientos por fallo de las correas.

ANTISPATTER 37233



Antiadherente para proyecciones de soldadura.
No inflamable, una vez seco.
No contiene silicona.
Previene la obstrucción de la boquilla en equipos de soldadura.

DESMOLDEANTE E-20 37263



Desmoldeante sin silicona, para todo tipo de plásticos.
Permite tratamientos posteriores de las piezas: pintado, metalizado, termosoldado, litografiado, etc.

DESMOLDEANTE S-10 37253



Desmoldeante con silicona, para todo tipo de plásticos.
Amplio rango de temperaturas de aplicación.
Reduce rechazos.

REF	Descripción	CONT. Envase	EMBAL Nº env.	CÓDIGO DE BARRAS
37213	LIMPIA CONTACTOS	500 ml	12	8410410372130
36853	DETECTOR DE FUGAS	400 ml	12	8410410368539
37223	TENSA CORREAS	500 ml	12	8410410372239
37233	ANTISPATTER	400 ml	12	8410410372338

REF	Descripción	CONT. Envase	EMBAL Nº env.	CÓDIGO DE BARRAS
37243	DESENGRASANTE	500 ml	12	8410410372437
37253	DESMOLDEANTE S-10	500 ml	12	8410410372536
37263	DESMOLDEANTE E-20	500 ml	12	8410410372635

LUBRICANTES

5 LUBEKRAFFT®

GRASAS / ENGRASE GENERAL



LUBEKRAFFT® KL GRASA DE LITIO ENGRASE GENERAL

LUBEKRAFFT®
KL

Grasa de litio de engrase general (NLGI 2).
Elevada protección a la corrosión.
Buen comportamiento en presencia de agua.

Rango de temperaturas:
desde -30°C hasta +130°C.

Norma:
DIN 51502/DIN 51825 K2K-30

REF	Descripción	CONT. Envase	EMBAL N° env.	CÓDIGO DE BARRAS
15393	KL	150 g.	24 blisters	8410410153937
15403		400 g.	10	8410410154033
15404		1 kg	9	8410410154040
15402		2 kg	12	8410410154026
15405		5 kg	4	8410410154057
15407		20 kg	1	8410410154071
15408		50 kg	1	8410410154088
15409		185 kg	1	8410410154095



6 LUBEKRAFFT®

GRASAS / ENGRASE GENERAL

**LUBEKRAFFT®
KCS**



Rango de temperaturas:
desde -20°C hasta +125°C.
(puntas de +140°C).

Norma:
DIN 51502/DIN 51825 K2C-10

Grasa cálcica para engrase perdido (NLGI 2).
Gran poder antioxidante, anticorrosivo y antiherrumbre.
Excelente comportamiento ante el agua y el lavado.

REF	Descripción	CONT. Envase	EMBAL Nº env.	CÓDIGO DE BARRAS
15452		2 kg	12	8410410154521
15455	KCS	5 kg	4	8410410154552
15458		50 Kg.	1	8410410154583



**LUBEKRAFFT®
KEP**

Grasa multifuncional de litio de extrema presión para altas cargas (disponible en NLGI 00/0/1/2/3).

Aceite base de alta viscosidad.

Diseñada para mecanismos sometidos a fuertes cargas, vibraciones y choques.

Gran resistencia al lavado con agua.



Rango de temperaturas:
desde -20°C hasta +125°C.
(puntas de +140°C).

Norma:
DIN 51502/DIN 51825 KP(*)K-30 (**)NLGI

REF	Descripción	NLGI	CONT. Envase	EMBAL Nº env.	CÓDIGO DE BARRAS
46448		00	50 Kg.	1	8410410464484
46408		0	50 Kg.	1	8410410464088
46418		1	50 Kg.	1	8410410464187
46410		1	185 Kg.	1	8410410464101
46425	KEP	2	5 Kg.	1	8410410464255
46428		2	50 Kg.	1	8410410464286
46420		2	185 Kg.	1	8410410464200
46438		3	50 Kg.	1	8410410464385

**LUBEKRAFFT®
KEC**

Grasa de litio fluida para sistemas centralizados (NLGI 000).

Elevada capacidad de carga EP.

Excelente protección contra la corrosión.

Cumple las especificaciones Daimler Benz DBL-6833.00 y Willy Vogel A.G.

Homologado por Mercedes Benz: Sheet Nº 264.



Rango de temperaturas:
desde -50°C hasta +120°C.
(puntas de +140°C).

Norma:
DIN 51502/DIN 51825 KP000K-50 GP000K-50

REF	Descripción	CONT. Envase	EMBAL Nº env.	CÓDIGO DE BARRAS
46004		1 l	18	8410410460042
46007	KEC	20 Kg.	1	8410410460073

7 LUBEKRAFT® GRASAS / ALTA TEMPERATURA

**LUBEKRAFT®
K2 PLEX**

Grasa de litio complejo de alto rendimiento con MoS₂, para rodamientos y cojinetes (NLGI 2).
Apropiado para mecanismos con contacto metal/metal sometidos a cargas elevadas.
Carga de soldadura > 3.200 N.
Muy buena resistencia a la oxidación.
Excelente estabilidad frente al agua.

Rango de temperaturas:
desde -20°C hasta +160°C.
Norma:
DIN 51502/DIN 51825 KPF2P-20

Ref	Descripción	Cont. Envase	Embal. Nº env.	Código de Barras
52223	K2 Plex	400 g.	10	8410410522238
52224		1 kg	10	8410410522245
52225		5 kg	4	8410410522252
52227		20 kg	1	8410410522276
52228		50 kg	1	8410410522283



**LUBEKRAFT®
COMPLEX-150** 56228/56220

Grasa de litio complejo para altas temperaturas y fuertes cargas (NLGI 2).
Mecánicamente muy estable.
Utilizada en el sector del automóvil: puertas, asientos, juntas...
Supera la norma FORD: WSD-M1C...
Permite largos periodos de reengrase.

Rango de temperaturas:
desde -20°C hasta +160°C.
(puntas de +200°C).
Norma:
DIN 51502/DIN 51825 KP2R-20

**LUBEKRAFT®
COMPLEX-200** 56233/56235
56237/56238

Grasa de litio complejo para muy altas temperaturas de color verde azulada. (NLGI 2).
Especial para frenos eléctricos.
Gran protección a la corrosión y oxidación.
Buen factor de velocidad.

Rango de temperaturas:
desde -20°C hasta +180°C.
(puntas de +200°C).
Norma:
DIN 51502/DIN 51825 KP2R-20

**LUBEKRAFT®
COMPLEX-280** 56308/56300

Grasa de litio complejo para altas temperaturas y muy fuertes cargas en ambientes húmedos (NLGI 2).
Especialmente recomendada para trabajos severos en altas temperaturas: secaderos de papeleras, trenes de laminación, prensas de forja y estampación en caliente...
Carga de soldadura superior a 5.500 N.

Rango de temperaturas:
desde -15°C hasta +160°C.
(puntas de +200°C).
Norma:
DIN 51502/DIN 51825 KPF2R-15



REF	Descripción	CONT. Envase	EMBAL Nº env.	CÓDIGO DE BARRAS
56228	COMPLEX-150	50 kg	1	8410410562289
56220		185 kg	1	8410410562203
56233		400 g.	10	8410410562333
56235	COMPLEX - 200	5 Kg.	4	8410410562357
56237		20 Kg.	1	8410410562371
56238		50 Kg.	1	8410410562388
56308		COMPLEX-280	50 Kg.	1
56300	185 Kg.		1	8410410563002



8 LUBEKRAFT® GRASAS / BAJA TEMPERATURA



**LUBEKRAFT®
KINELA FS** 52444

Grasa blanca sintética con PTFE de bajo índice de rozamiento (NLGI 1).
Especialmente indicada para la lubricación de guías en industrias limpias.
Excelente resistencia al agua y humedad.
Alta compatibilidad con plásticos y elastómeros.

Rango de temperaturas:
desde -50°C hasta +160°C.
Norma:
DIN 51502/DIN 51825 KF HC 1N-50

REF	Descripción	CONT. Envase	EMBAL Nº env.	CÓDIGO DE BARRAS
52444	KINELA FS	1 Kg.	1	8410410524447



9 LUBEKRAFFT® GRASAS / ESPECIALES

LUBEKRAFFT®
KHD / KMS 46723/46725/
46728/46720

Grasa de litio con MoS₂ y grafito para trabajos pesados (NLGI 2-3).

Excelente resistencia a cargas de choque y vibraciones.

Excelente adherencia y resistencia al agua y barro.

Muy buena protección contra la corrosión.

Carga de soldadura > 4.500 N.

Rango de temperaturas:
desde -20°C hasta +130°C.(puntas de +150°C).

Norma:
DIN 51502/DIN 51825 KPF2/3K-20

LUBEKRAFFT®
KLX-2R 46300

Grasa de litio antidesgaste (NLGI 2).
Homologada por RENFE para cajas de rodamientos bogies (matricula 28.150.134).
Recomendada para rodamientos, y cojinetes a velocidades altas y con vibraciones.

Rango de temperaturas:
desde -25°C hasta +130°C.

Norma:
DIN 51502/DIN 51825 KP2N-25



LUBEKRAFFT®
COMPOUND D 52324

Grasa de silicona especial para juntas y valvulería de gas y agua (NLGI 3-4).

Lubricante sellante para sistemas de vacío y presión, juntas tóricas, de gomas y de plástico.

Excelente adherencia y efecto sellante.

Dieléctrica, no deja pasar la corriente eléctrica.

Rango de temperaturas:
desde -40°C hasta +200°C.

Norma:
DIN 51502/DIN 51825 M SI 3/4S-40

REF	Descripción	CONT. Envase	EMBAL Nº env.	CÓDIGO DE BARRAS
46723	KHD / KMS	400 g.	10	8410410467232
46725		5 Kg.	4	8410410467256
46728		50 Kg.	1	8410410467287
46720		185 Kg.	1	8410410467201

REF	Descripción	CONT. Envase	EMBAL Nº env.	CÓDIGO DE BARRAS
46300	KLX-2R	185 kg	1	8410410463005
52324	COMPOUND	1 kg	1	8410410523242

10 LUBEKRAFFT® GRASAS / CEMENTO Y MINERÍA

LUBEKRAFFT®
KGP-2/P 46968
46960

Grasa fluida de servicio de Aluminio complejo con aceite de alta viscosidad (ISO VG 1000)

Contiene 10% de grafito ultra puro.

Excelente comportamiento a la fricción, el desgaste y frente al "pitting".

Para engranajes abiertos sometidos a altas cargas para lubricación por pulverización.

Norma:
DIN 51502/DIN 51825 OG PF00/0N-10

LUBEKRAFFT®
KGP-2/PLEX 1500 46920

Grasa fluida de servicio de Aluminio complejo con aceite de muy alta viscosidad (ISO VG 2500)

Contiene 10% de grafito ultra puro.

Excelente comportamiento a la fricción, el desgaste y frente al "pitting".

Para condiciones extremas de vibraciones y "pitting".

Norma:
DIN 51502/DIN 51825 OG PF00/0N-10

LUBEKRAFFT®
KGP-2/F 46940

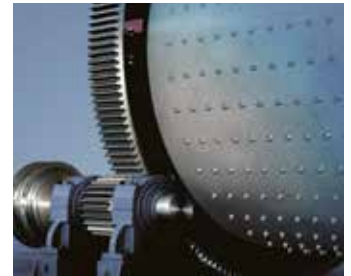
Grasa fluida de servicio de Aluminio complejo con aceite de alta viscosidad

Contiene 10% de grafito ultra puro

Excelente comportamiento a la fricción, el desgaste y frente al "pitting".

Para engranajes abiertos sometidos a altas cargas para lubricación por baño.

Norma:
DIN 51502/DIN 51825 OG PF000/00N-10



REF	Descripción	CONT. Envase	EMBAL Nº env.	CÓDIGO DE BARRAS
46968	KGP-2/P	50 kg	1	8410410469687
46960		185 kg	1	8410410469601
46920	KGP-2 PLEX/1500	185 kg	1	8410410469205

REF	Descripción	CONT. Envase	EMBAL Nº env.	CÓDIGO DE BARRAS
46940	KGP-2/F	G	1	8410410469403



11 LUBEKRAFFT® PASTAS Y ANTISEIZES



LUBEKRAFFT®
G PASTE 52204

Pasta de montaje multifuncional con MoS₂.
Lubricante apropiado para el montaje y rodaje de componentes metálicos.
Muy bajo coeficiente de fricción.

Rango de temperaturas:
desde -25°C hasta +450°C
(en régimen seco)



LUBEKRAFFT®
INOX PASTE 52484

Pasta antigripante de montaje para temperaturas muy altas, con grafito, aluminio y otros sólidos, pero sin cobre.
Especialmente recomendada para conexiones roscadas en acero inoxidable y aceros galvanizados, donde sea necesario prevenir la corrosión galvánica.

Muy resistente al agua salada y soluciones ácidas y alcalinas.

Rango de temperaturas:
desde -180°C hasta +1200°C
(en régimen seco)



LUBEKRAFFT®
Zn PASTE 52214

Pasta de Zinc para conexiones roscadas, en particular con metales disimilares.
Muy buena protección galvánica contra la corrosión.
Excelente conductividad eléctrica.
Excelente comportamiento en presencia de agua.
Excelente poder sellante.

Rango de temperaturas:
desde -25°C hasta +350°C
(en régimen seco)



LUBEKRAFFT®
Cu PASTE 52194/52422

Pasta antigripante de base cobre.
Excelente comportamiento a la corrosión, gripaje y bloqueo en presencia de agua y vapor.
Excelente conductividad eléctrica.
Permite un fácil desmontaje, incluso después de largos periodos operacionales.

Rango de temperaturas:
desde -30°C hasta +650°C
(en régimen seco)



LUBEKRAFFT®
ANTISEIZE 907 51414

Pasta antigripante y de montaje de base cobre.
Excelente poder anticorrosivo (MIL-A-907-D).
Recomendada en montajes en ambientes agresivos y en aplicaciones con fuertes vibraciones.
Excelente conductividad eléctrica.

Rango de temperaturas:
desde -30°C hasta +1000°C
(en régimen seco)



REF	Descripción	CONT. Envase	EMBAL Nº env.	CÓDIGO DE BARRAS
52204	G PASTE	1 kg	1	8410410522047
52194	Cu PASTE	1 kg	1	8410410521941
52422*		500 ml	12	8410410524225
51414	ANTISEIZE 907	1 kg	1	8410410514141
52484	INOX PASTE	1 kg	1	8410410524843
52214	Zn PASTE	2 kg	1	8410410522146

* Spray

12 LUBEKRAFFT® ESPECIALIDADES



LUBEKRAFFT®
TOP MOLY 52412

Barniz lubricante de secado al aire, con MoS₂ de alta pureza.
Alta resistencia al envejecimiento.
Bajo coeficiente de fricción.
Buena protección contra la corrosión.

Rango de temperaturas:
desde -180°C hasta +450°C.



REF	Descripción	CONT. Envase	EMBAL Nº env.	CÓDIGO DE BARRAS
52412*	TOP MOLY	500 ml	12	8410410524126

* Spray

13 LUBEKRAFFT® ACEITES / ESPECIAL CADENAS



LUBEKRAFFT®
LKC-100 52147

Aceites sintéticos para cadenas y otros mecanismos como rodamientos, cojinetes, guías, articulaciones trabajando a muy alta temperatura.
ISO VG-100-150 - Hasta +240°C.



LUBEKRAFFT®
LKC-300 52150

Aceite sintético para cadenas, rodamientos y deslizaderas sometidas a muy altas temperaturas.
Muy estable a alta temperatura con muy baja evaporación.
Desgaste Shell 4 bolas (ASTM D-2266) < 0,4 mm
ISO VG 320 Hasta 250°C

Ref	Descripción	CONT. Envase	Embal Nº env.	Código de Barras
52147	LKC-100	20 l	1	8410410521477
52150	LKC-300	205 l	1	8410410521507



14 LUBEKRAFFT® ACEITES / ESPECIAL ENGRANAJES

SINTÉTICO

REF	Descripción	Aplicación	CONT. Envase	EMBAL Nº env.	CÓDIGO DE BARRAS
49066	KROIL SINTLUBE 150 ISO VG 150	Engranajes	20 l	1	8410410490667
49050	KROIL SINTLUBE 220 ISO VG 220		208 l	1	8410410490506



Especificaciones:
DIN 51517/3-CLP
AGMA 250.04
US STEEL 224
ISO/TR 3498 - CKC
DAVID BROWN

MINERAL

REF	Descripción	CONT. Envase	EMBAL Nº env.	CÓDIGO DE BARRAS
47770	KROIL BASELA 150	208 l	1	8410410477705
47771	Viscosidad ISO VG 150	1000 l	1	8410410477712
47736	KROIL BASELA 220	20 l	1	8410410473769
47730	Viscosidad ISO VG 220	208 l	1	8410410477309

REF	Descripción	CONT. Envase	EMBAL Nº env.	CÓDIGO DE BARRAS
47760	KROIL BASELA 320 Viscosidad ISO VG 320	208 l	1	8410410477606
47750	KROIL BASELA 680 Viscosidad ISO VG 680	208 l	1	8410410477507

15 LUBEKRAFFT® ACEITES / HIDRÁULICOS

Tipo HM-HLP

REF	Descripción	CONT. Envase	EMBAL Nº env.	CÓDIGO DE BARRAS
47566	FH-22-EP ISO VG 22	20 l	1	8410410475664
47575	FH-32-EP	5 l	5	8410410475756
47570	Viscosidad ISO VG 32	208 l	1	8410410475701
47585		5 l	5	8410410475855
47586	FH-46-EP	20 l	1	8410410475862
47580	Viscosidad ISO VG 46	208 l	1	8410410475800
47581		1000 l	1	8410410475817
47595		5 l	5	8410410475954
47596	FH-68-EP	20 l	1	8410410475961
47590	Viscosidad ISO VG 68	208 l	1	8410410475909
47591		1000 l	1	8410410475916

Especificaciones:
DIN 51524/2 HLP • NFE 48603 HM • ISO TR-3498 HM • DIN 51517/2 CL
• DENISON HF-0, HF-1, HF-2 • MAG IAS P68 (ISO 32), P69 (ISO 68), P70 (ISO 46)
• US STEEL 126 y 127 • EATON BROCHURE 03-401-2010



Alto Índice de Viscosidad - Tipo HV - HLPV

REF	Descripción	CONT. Envase	EMBAL Nº env.	CÓDIGO DE BARRAS
47816	FHV-46 Viscosidad ISO VG 46	20 l	1	8410410478160
47810		208 l	1	8410410478108
47811		1000 l	1	8410410478115
47820	FHV-68 Viscosidad ISO VG 68	208 l	1	8410410478207

Especificaciones:
DIN 51524/3 HLPV
ISO 6743/4 HM
ISO TR-3498 HM HV
AFNOR E60-200 HV
DIN 51517/2 CL
DENISON HF-0, HF-1, HF-2
MAG IAS P68 (ISO 32),
P69 (ISO 68), P70 (ISO 46)
EATON BROCHURE 03-401-2010



16 LUBEKRAFFT® ACEITES / APLICACIONES ESPECIALES

LUBEKRAFFT®
HIDROP-46HV 47900
47901

Antidesgaste, especial obra pública, con detergencia.
Viscosidad ISO VG 46
SAE 10W20

Especificaciones:
DIN 51524/2-HLP D
ALLISON C-3 API CD/SE
MAN N698 HLPD
MIL-L-2104D

LUBEKRAFFT®
KROIL BASELA 68-G 47780

Especial para guías, con especial adhesión y anti stick-slip.
Viscosidad ISO VG 68

Especificaciones:
DIN 51517/3 CLP
US STEEL 224
API GL-4
DIN 51524/2 HLP
ISO TR3487 HG
NFE 600 200 HG

REF	Descripción	CONT. Envase	EMBAL Nº env.	CÓDIGO DE BARRAS
47900	HIDROP 46-HV	208 l	1	8410410479006
47901		1000 l	1	8410410479013
47780	KROIL BASELA 68G	208 l	1	8410410477804

LUBEKRAFFT®
SUPERKROIL MR 47185/47186

Especial para motorreductores. Engrase de por vida.

REF	Descripción	CONT. Envase	EMBAL Nº env.	CÓDIGO DE BARRAS
47185	SUPERKROIL MR	5 l	5	8410410471857
47186	Aceite para motorreductores	20 l	1	8410410471864



17 LUBEKRAFFT® ACEITES / DESMOLDEANTES

LUBEKRAFFT®
KROIL 10 33100
33106

Suspensión de grafito natural molido en aceite mineral, de alta concentración de grafito. Para la lubricación de moldes y otros mecanismos de máquinas de inyección de Aluminio, así como en procesos de trabajado de metal como forja, estampación, etc.

LUBEKRAFFT®
KROIL 22 33082

Suspensión de grafito natural molido en aceite mineral, de alta resistencia térmica. Para la lubricación de moldes y matrices en procesos de trabajado de metal como forja, estampación, etc. Está especialmente formulado para trabajos con latón.

REF	Descripción	CONT. Envase	EMBAL Nº env.	CÓDIGO DE BARRAS
33100	KROIL 10	208 l	1	8410410477156
33106		20 l	1	8410410477163
33082	KROIL 22	800 kg	1	8410410330823

LUBEKRAFFT®
SILKROIL E-1 33816

Es una emulsión estabilizada de fuido de silicona en agua, de gran poder desmoldeante, lubricante e impermeabilizante. Facilita el deslamiento y la adherencia en un gran número de procesos industriales.

LUBEKRAFFT®
AQUAGRAPH C-1 33618

Suspensión coloidal de grafito natural en agua, Colada de aluminio en coquilla, fundición inyectada de latón y Aros Flotantes de Hornos en Cementeras.

REF	Descripción	CONT. Envase	EMBAL Nº env.	CÓDIGO DE BARRAS
33816	SILKROIL E-1	20 kg	1	8410410338164
33618	AQUAGRAPH C-1	50 kg	1	8410410336184

18 ACEITES MULTIFUNCIÓN PARA MAQUINARIA MAQUINARIA AGRÍCOLA

LUBEKRAFFT®
KROIL TRACTOR TU-68 (U.T.T.O.) 47715/47716

Aceite multifunción para maquinaria agrícola.
Viscosidad SAE 10W30 / ISO VG 68



Especificaciones:
JOHN DEERE J20C/J20D
MASSEY FERGUSON M1143/M1145
API GL4 - ALLISON C-4
ZF TE-ML 03E, 05F
CNH - NEW HOLLAND: MAT 3525 ("134-D Fluid")
DIN 51524 Type HVLP-D
VOLVO VCE WB101

REF	Descripción	CONT. Envase	EMBAL Nº env.	CÓDIGO DE BARRAS
47715	KROIL TRACTOR TU-68	5 l	5	8410410477156
47716	SAE 10W30	20 l	1	8410410477163

LUBE
MOTOSIERRAS 55944
55945

Especial para cadenas de motosierras.
Larga duración



LUBE
GARDEN 55924
55744

Especial para motores de motosierras, corta césped, desbrozadoras de 2T y 4T.
Larga duración.

Especificaciones:
2T: API TC, JASO FC
4T: SAE 10W40, ACEA A3/B3/B4, API SL/CF, MB 229.1, VW 501.01/505.00

REF	Descripción	CONT. Envase	EMBAL Nº env.	CÓDIGO DE BARRAS
55944	LUBE MOTOSIERRA	1 l	12	8410410559449
55945		5 l	5	8410410559456
55924	LUBE GARDEN 2 TIEMPOS	1 l	12	8410410559241
55744	LUBE GARDEN 4 TIEMPOS	1 l	12	8410410557445

19 LUBRICANTES LUBRICANTES PARA LA INDUSTRIA ALIMENTARIA



**FOODLUBE®
WD SPRAY** 15010

Aerosol lubricante e hidrófugo con PTFE. Aerosol multiuso con PTFE de aplicación general en fabricas de procesos de alimentos , bebidas y producto farmacéuticos (-50°C a 120°C) certificado NSF H1.



**FOODLUBE®
SPRAY GREASE** 15030

Aerosol multiuso EP con PTFE de alto rendimiento para uso en general en mecanismos de procesos de fabricación de alimentos , bebidas y producto farmacéuticos (-50°C a 160°C) certificado NSF H1.



**FOODLUBE®
UNIVERSAL** 15231
15236

Grasa multiuso de alto rendimiento apta para uso en todo tipo de rodamientos en mecanismos de procesos de alimentario con EP y fortificada con PTFE (-50°C a 160°C) Certificado NSF H1.



**FOODLUBE®
CHAIN SPRAY** 15610

Aceite multiuso para la lubricación de todo tipo de cadenas en aerosol. Alta resistencia al lavado por agua.



**FOODLUBE®
MULTI-PASTE** 15756

Pasta de montaje antiagregante especial para inoxidable con extremada resistencia al lavado por agua (-30°a 450°C) con certificación NSF H1.



**FOODLUBE®
PRECISION
SILICONE SPRAY** 34035

Aerosol antiadherente incolora de alto rendimiento, resistencia a la oxidación y corrosión. Estable a alta temperatura (-50° a 200°C) Con certificación NSF H1.



**FOODLUBE®
INDUSTRIAL
CLENAR RAPID
DRY SPRAY** 34131

limpiador industrial con base disolvente para uso maquinaria e instalaciones de alimentarias en aerosol de secado rápido, para la eliminación de suciedad, grasa, aceite, no deja residuos. Con certificación NSF K1.

REF	Descripción	CONT. Envase	EMBAL Nº env.	CÓDIGO DE BARRAS
15010	FOODLUBE® WD SPRAY	300 ml	12	5024747150106
15030	FOODLUBE® SPRAY GREASE	400 ml	12	0502474715034
15231	FOODLUBE® UNIVERSAL	380 g	12	8410410152312
15236		4 kg	1	5024747152360
15610	FOODLUBE® CHAIN SPRAY	400 ml	12	8410410156105
15756	FOODLUBE® MULTI-PASTE	5 kg	1	5024747157563
34035	FOODLUBE® PRECISION SILICONE SPRAY	400 ml	12	8410410340351
34131	FOODLUBE® INDUSTRIAL CLENAR RAPID DRY SPRAY	300 ml	12	502474734134



Certificación NSF



Nonfood Compounds Program Listed (Category Code) (Registration #)



RTD LIQUID 53072
53076

RTD "duplica la vida útil de la herramienta de corte" más protección contra el desgaste que otros productos, prolonga la vida útil de la herramienta y mejora el acabado de la superficie, lo que garantiza la máxima calidad de la pieza de trabajo terminada.



RTD SPRAY 53011

Fluido de corte para metales de aplicación en spray, que se compone de un concentrado de aditivos para presiones extremas. El spray RTD aplica una económica película del fluido de corte de metales directamente a la zona de corte, y está especialmente indicado para zonas de difícil acceso.



DRY MOLY 10205

Recubrimiento de bisulfuro de molibdeno para cargas extremas y de película seca (-50°a 450°C) Evita gripado y la adherencia de contaminantes.



Z-30 FLUID 37022

Inhibidor de la corrosión de larga duración para la protección contra la corrosión de componentes de maquinaria en exteriores. -20a 110°C Hidrofugo.

REF	Descripción	CONT. Envase	EMBAL Nº env.	CÓDIGO DE BARRAS
53011	RTD SPRAY	400 ml	12	5024747530113
53072	RTD LIQUID	400 g	12	5024747530724
53076		5 L	1	5024747530762

REF	Descripción	CONT. Envase	EMBAL Nº env.	CÓDIGO DE BARRAS
10205	DRY MOLY FLUID	4,5 kg	1	8410410102058
37022	Z-30 FLUID	5L	1	5024747370221

SELLANTES Y ADHESIVOS

20 SELLANTES

SILICONAS INDUSTRIALES

SILKRON SPG PLUS

FORMADOR DE JUNTAS

SILKRON SPG PLUS

54293/54292/54291

Silicona industrial ácida monocomponente, especialmente formulada para la formación de juntas in situ.

Gran resistencia a aceite de motores e industriales.

Permanentemente elástica en un amplio rango de temperaturas.

Soporta desde -60°C hasta +220°C.

REF	Descripción	CONT. Envase	EMBAL Nº env.	CÓDIGO DE BARRAS
54291		75 ml	24	8410410542915
54293	SILKRON SPG PLUS	300 ml	12	8410410542939
54292*		200 ml	12	8410410542922

Color: Negro

* Envase a presión



21 SELLANTES

SILICONAS INDUSTRIALES

ALTA TEMPERATURA

**SILKRON HT – NEUTRO**

54283/54281/54183

Silicona industrial neutra monocomponente de altas prestaciones.
Sellante-adhesivo para juntas in situ, donde se deban resistir temperaturas extremas.
Desde -60°C hasta +300° C de continuo (350°C en punta).
No ataca ni corroe los metales.
Mantiene la elasticidad y propiedades incluso ante grandes variaciones de temperatura.
Buena adhesión sobre todo tipo de materiales. Incluso porosos.



REF	Descripción	Color	CONT. Envase	EMBAL Nº env.	CÓDIGO DE BARRAS
54283	SILKRON HT NEUTRO	Rojo	300 ml	12	8410410542830
54281		Rojo	75 ml	24	8410410542816
54183		Negro	300 ml	12	8410410541833

SILICONAS INDUSTRIA ALIMENTARIA

**SILKRON HT ACETOXI TIXO**

54323

Silicona industrial ácida monocomponente de altas prestaciones.
Sellante-adhesivo para juntas in situ, donde se deban resistir temperaturas extremas.
Desde -60°C hasta +280°C de continuo (+300°C en punta).
Producto certificado para aplicaciones en la industria alimentaria y en contacto con alimentos.

Cumple los reglamentos europeos:

CE nº 1935/2004 del DOUE.

CE nº 10/2001 del DOUE.

Mantiene la elasticidad y propiedades incluso ante grandes variaciones de temperatura.
Gran resistencia a aceites minerales.

REF	Descripción	Color	CONT. Envase	EMBAL Nº env.	CÓDIGO DE BARRAS
54323	SILKRON HT ACETOXY TIXO	Blanco	300 ml	12	8410410543233
54193	SILKRON HT ACETOXY FLUIDO	Rojo	300ml	12	8410410541932
54196	SILKRON HT FLUIDO	Rojo	30 kg	1	8410410541963

**SILKRON HT FLUIDO**54193
54196

Silicona industrial ácida monocomponente fluida.
Especialmente formulado para el pintado de bandejas de aluminio perforado y acero inoxidable, en panadería y repostería.

Producto certificado para aplicaciones en la industria alimentaria y en contacto con alimentos. Cumple los reglamentos europeos:

CE nº 1935/2004 del DOUE.

CE nº 10/2001 del DOUE.

Cumple la siguiente normativa para su aplicación en bandejas de panadería:
FRANCIA Boletín oficial nº1227 "arr. 25 nov 1992 NOR ECOC9200161A"
Reglamento UE 10-2011

Mantiene la elasticidad incluso ante grandes variaciones de temperatura.
Autonivelante y aplicable por pulverización.
Resistente a productos químicos y de limpieza.

SILKRON HT SILENE FLUIDO

72907

Silicona industrial ácida monocomponente fluida.
Especialmente formulado para el pintado de bandejas de aluminio perforado y acero inoxidable, en panadería y repostería.
Producto certificado para aplicaciones en la industria alimentaria y en contacto con alimentos.
Cumple la siguiente normativa:
FRANCIA Boletín oficial nº1227 "arr. 25 nov 1992 NOR ECOC9200161A"
Reglamento UE 10-2011

Silicona apta, una vez curada, para su utilización en contacto con alimentos y agua potable.
Mantiene la elasticidad incluso ante grandes variaciones de temperatura.

REF	Descripción	Color	CONT. Envase	EMBAL Nº env.	CÓDIGO DE BARRAS
72907	SILKRON HT SILENE FLUIDO	Blanco	30 kg	1	8410410729071



PRODUCTOS CERTIFICADOS PARA APLICACIONES EN LA INDUSTRIA ALIMENTARIA

Cumple el Reglamento CE nº 1935/2004 del D.O.U.E. del 13/11/2004

ALTAS PRESTACIONES

**SILKRON KS-ACETOXI**54003
54007

Silicona industrial ácida monocomponente, especialmente formulada para utilizarse como adhesivo-sellante de altas prestaciones en la industria.

Excelente adhesión sobre todo tipo de materiales no-porosos.

Soporta desde -60°C hasta +220°C.

Resistente a productos químicos.

**SILKRON KS-NEUTRO**

54043

Silicona industrial neutra monocomponente, especialmente formulada para utilizarse como adhesivo-sellante de altas prestaciones en la industria.

Excelente adhesión sobre todo tipo de materiales, incluso porosos.

Soporta desde -60°C hasta +220°C.

REF	Descripción	CONT. Envase	EMBAL Nº env.	CÓDIGO DE BARRAS
54003	SILKRON KS ACETOXY	300 ml	12	8410410540034
54007		25 Kg.	1	8410410540072
54043	SILKRON KS NEUTRO	300 ml	12	8410410540430

Color: Translúcido

22 SELLANTES

POLÍMEROS HÍBRIDOS



POLYMER H75 SELLADO 59903/59913/59923
59933/59914/59934

Sellante-adhesivo híbrido de medio módulo de última generación sin isocianatos.
Gran resistencia a los agentes atmosféricos y a los rayos UV.
Aplicable sobre superficies húmedas.
Gran adherencia sobre múltiples materiales.
De uso tanto en interior como exterior.



Superficies húmedas



POLYMER TRANSPARENTE 59953

Sellante-adhesivo híbrido de medio módulo de última generación sin isocianatos.
Totalmente transparente. Efecto cristal
Aplicable sobre superficies húmedas.
Gran adherencia sobre múltiples materiales.
De uso en interior.
Pintable.



Transparencia Total



POLYMER H-200 ESTRUCTURAL 59973

Adhesivo híbrido de alto módulo de última generación sin isocianatos.
Alto tack inicial Agarre express inmediato.
Gran resistencia final, hasta 4 MPa de resistencia a tracción.
Gran adherencia sobre múltiples materiales.



Agarre Express

REF	Descripción	Color	CONT. Envase	EMBAL Nº env.	CÓDIGO DE BARRAS
59903	POLYMER H75 PEGADO + SELLADO	Blanco	290 ml	12	8410410599032
59913		Gris	290 ml	12	8410410599131
59923		Marrón	290 ml	12	8410410599230
59933		Negro	290 ml	12	8410410599339
59914	POLYMER H75 Salchichas	Gris	600 ml	12	8410410599148
59934		Negro	600 ml	12	8410410599346

REF	Descripción	CONT. Envase	EMBAL Nº env.	CÓDIGO DE BARRAS
59953	POLYMER TRANSPARENTE	290 ml	12	8410410599537
59973*	POLYMER H200 ESTRUCTURAL	290 ml	12	8410410599735

* Blanco



NOVATTANE H-4110



Adhesivo estructural flexible, bi-componente, de mezcla 1:1, de tecnología híbrida SPUR..
Curado rápido (1 MPa en 2 horas) y alta elongación (150%). Idóneo para unir de forma permanente materiales disimilares, en especial composite-metal y metal-metal, incluidos inoxidable y galvanizados.
No necesita imprimación ni preparaciones superficiales costosas.
No contrae al curar. No contiene isocianatos.
Resistencia Tracción: 6,5 MPa Resistencia Cizallamiento: 5 MPa.

REF	Descripción	CONT. Envase	EMBAL Nº env.	CÓDIGO DE BARRAS
36353	NOVATTANE H-4110	400 ml	12	8410410363534

23 SELLANTES

MASILLAS DE POLIURETANO

POLIFLEX



POLIFLEX

Sellante de poliuretano de medio-bajo módulo para juntas de dilatación y estanqueidad.
Gran adherencia sobre múltiples materiales.
De uso tanto en interior como exterior. Pintable.
Resistente a agentes atmosféricos y a rayos UV.

REF	Descripción	Color	CONT. Envase	EMBAL Nº env.	CÓDIGO DE BARRAS
50013	POLIFLEX Cartuchos	Gris	300 ml	12	8410410500137
50023		Blanco	300 ml	12	8410410500236
50033		Negro	300 ml	12	8410410500335
50043		Marrón	300 ml	12	8410410500434
50014	POLIFLEX Salchichas 600 ml	Gris	600 ml	12	8410410500144
50024		Blanco	600 ml	12	8410410500243
50034		Negro	600 ml	12	8410410500342
50044		Marrón	600 ml	12	8410410500441

24 SELLANTES

USO GENERAL

**SILIB AT ÁCIDA**54803
54823

Silicona ácida de uso general con fungicida.

Resistente a los rayos UV y agentes atmosféricos.

**SILIBAT NEUTRA**63103
63113

Silicona neutra de bajo módulo de uso general

Resistente a los rayos UV y agentes atmosféricos.

Aplicable sobre todo tipo de sustratos.

**SILIBAT ACRÍLICA SK**50323
62603

Masilla acrílica para sellado de juntas y grietas.

Pintable y barnizable.



REF	Descripción	Color	CONT. Envase	EMBAL Nº env.	CÓDIGO DE BARRAS
54803	SILIBAT ÁCIDA	Traslúcido	280 ml	12	8410410548030
54823		Blanco	280 ml	12	8410410548238
63103	SILIBAT NEUTRA	Traslúcido	300 ml	12	8410410631039
63113		Blanco	300 ml	12	8410410631138
50323	SILIBAT ACRÍLICA	Blanco	300 ml	24	8410410503237
62603		Gris	300 ml	24	8410410626035

25 SELLANTES

SILICONAS PROFESIONALES

**SILKRAF NEUTRO**

Silicona neutra profesional de altas prestaciones.

Resistente a los rayos UV y agentes atmosféricos.

Permanece permanentemente flexible, ofreciendo una estanqueidad total de las juntas.

Aplicable sobre todo tipo de sustratos.



REF	Descripción	Color	CONT. Envase	EMBAL Nº env.	CÓDIGO DE BARRAS
62693	SILKRAF NEUTRO	Traslúcido	300 ml	12	8410410626936
62863		Blanco	300 ml	12	8410410628633
62663		Gris	300 ml	12	8410410626639
62673		Negro	300 ml	12	8410410626738

**SILKRAF ALTO RENDIMIENTO**

Silicona ácida profesional de altas prestaciones.

Resistente a los rayos UV y agentes atmosféricos.

Permanece permanentemente flexible, ofreciendo una estanqueidad total de las juntas.

Aplicable sobre todo tipo de sustratos.



REF	Descripción	Color	CONT. Envase	EMBAL Nº env.	CÓDIGO DE BARRAS
62593	SILKRAF ALTO RENDIMIENTO	Traslúcido	290 ml	12	8410410625939
62483		Blanco	290 ml	12	8410410624833
62613		Negro	290 ml	12	8410410626134

**SILKRAF ESPEJOS**

53663

Silicona neutra de alto módulo especial para el pegado de espejos.

No ataca al esmalte

Resiste humedades y vibraciones.

**SILKRAF SANITARIOS**62803
62563

Silicona ácida con alto contenido de fungicida y antimoho.

Soporta humedad extrema y cambios bruscos de temperatura.

No ennegrece.



REF	Descripción	Color	CONT. Envase	EMBAL Nº env.	CÓDIGO DE BARRAS
53663	SILKRAF ESPEJOS	Traslúcido	300 ml	12	8410410536631
62803	SILKRAF SANITARIOS	Traslúcido	300 ml	12	8410410628039
62563		Blanco	300 ml	12	8410410625632



26 SELLANTES GAMA NONFIRE - ANTIFUEGO



NONFIRE IGNIFUGA 54063

Silicona neutra ignífuga. Especial para protección pasiva contra el fuego. Clasificada EI/RF 240 y M2. Para juntas interiores y exteriores.




NONFIRE ALTA TEMPERATURA 54053

Silicona neutra resistente a temperaturas extremas (hasta +350°C). Rango de temperaturas desde -60°C hasta +310°C en continuo (+350°C en punta).



NONFIRE REFRACTARIA 50743

Masilla refractaria para altas temperaturas (hasta +1.200°C). Cumple normativa BS-476. Rango de temperaturas desde -10°C hasta +1.200°C en continuo. Resistente al fuego directo y calor extremo.



NONFIRE FOAM 50180 50185

Espuma de poliuretano especial para protección pasiva contra el fuego. Clasificada EI/RF 240 y Bs1d0.

REF	Descripción	Color	CONT. Envase	EMBAL Nº env.	CÓDIGO DE BARRAS
54063	NONFIRE IGNIFUGA	Gris	300 ml	12	8410410540638
54053	NONFIRE ALTA TEMPERATURA	Negra	300 ml	12	8410410540539
50743	NONFIRE REFRACTARIA	Crema	300 ml	12	8410410507433
50180	NONFIRE FOAM CÁNULA	-	750 ml	12	8410410501806
50185	NONFIRE FOAM PISTOLA	-	750 ml	12	8410410501851



27 SELLANTES ESPUMAS PU - RELLENO Y FIJACIÓN



ESPUMAS DE POLIURETANO 50095 50105

Espuma de poliuretano para relleno y fijación. Alto rendimiento (38 litros). Excelente aislante térmico y acústico (>55dB s/EN 12354)



ESPUMAS DE POLIURETANO FIJACIÓN TEJAS 50165 50175

Espuma de poliuretano especial para fijación de tejas y pizarras en cubiertas. Cumple test de arrancamiento de tejas s/ UNE-EN 14437. Color teja.



LIMPIADOR DE ESPUMA DE POLIURETANO 50113

Limpiador efectivo de espuma de poliuretano fresca. Facilita la limpieza de las pistolas aplicadoras después de cada uso.

REF	Descripción	Formato	CONT. Envase	EMBAL Nº env.	CÓDIGO DE BARRAS
50105	ESPUMA DE POLIURETANO C-45	Cánula	750 ml	12	8410410501059
50095	ESPUMA POLIURETANO P-45	Pistola	750 ml	12	8410410500953
50175	ESPUMA DE POLIURETANO TEJAS C-45	Cánula	750 ml	12	8410410501752
50165	ESPUMA POLIURETANO TEJAS P-45	Pistola	750 ml	12	8410410501653
50113	LIMPIADOR ESPUMA PU FRESCA L-50	Spray	500 ml	12	8410410501134



28 SELLANTES ACCESORIOS



REF	Descripción	EMBAL Nº env.	CÓDIGO DE BARRAS
50990	PISTOLA EXTRA	1	8410410509901
53960	PISTOLA PROFESIONAL	1	8410410539601
50961	PISTOLA MANUAL SALCHICHAS 600 ml	1	8410410509611
50971	PISTOLA PARA ESPUMA DE POLIURETANO P-45 – METAL	1	8410410509710
50972	PISTOLA PARA ESPUMA DE POLIURETANO P-45 – PROFESIONAL	1	8410410509727
50964	PISTOLA MANUAL CARTUCHOS 400 ml -2K	1	8410410509642
32341	PISTOLA MANUAL PARA ADHESIVOS 10:1 PLEXUS Y ANCLAPAC	1	8410410323415

29 ADHESIVOS ADHESIVOS ESTRUCTURALES - TECNOLOGÍA CORE SHELL



MA 420 32003

Adhesivo de metacrilato de dos componentes 10:1 color azul para la unión estructural de termoplásticos, metales y compuestos. Tiempo de actuación de 4 a 6 minutos a temperatura ambiente.



MA 425 32033

Adhesivo de metacrilato de dos componentes 10:1 color azul para la unión estructural de termoplásticos, metales y compuestos. Tiempo de actuación de 30 a 35 minutos a temperatura ambiente.



MA 300 32081
32083

Adhesivo de metacrilato de dos componentes 1:1 color crema para la unión estructural de termoplásticos, metales y compuestos. Tiempo de actuación de 3 a 6 minutos a temperatura ambiente.



MA 310 32093

Adhesivo de metacrilato de dos componentes 1:1 color crema para uniones estructurales de materiales termoplásticos, metálicos y compuestos. Tiene un tiempo de actuación de entre 15 a 18 minutos a temperatura ambiente.



MA 530 32353

Adhesivo de metacrilato de dos componentes 1:1 color gris. Tiempo de actuación 30 a 40 minutos. Se puede utilizar para unir compuestos y metales en estructuras pequeñas y grandes donde se necesita un tiempo abierto moderado.



MA 590 32383

Adhesivo de metacrilato de dos componentes 1:1 color gris. Tiempo de actuación prolongado de 90 a 105 minutos. Ofrece aún excelente dureza, gran resistencia a la fatiga y al impacto. Diseñado para grandes estructuras marinas, embarcaciones grandes de FV.



Primer PC 120 32244

Imprimador y acondicionador químico diseñado para mejorar la durabilidad a largo plazo de la unión de los adhesivos Plexus cuando se emplean para pegar elementos de aluminio y acero inoxidable. Actúa también como un limpiador para eliminar los contaminantes de la superficie de metal.

REF	Descripción	CONT. Envase	EMBAL Nº env.	CÓDIGO DE BARRAS
32003	MA 420	380 ml	10	8410410320032
32033	MA 425	380 ml	10	8410410320339
32081	MA 300	50 ml	10	8410410320339
32083		400 ml	10	8410410320339
32093	MA 310	400 ml	10	8410410320933
32353	MA 530	400 ml	10	8410410323538
32383	MA 590	400 ml	10	8410410323835
32244	PRIMER PC 120	900 ml	2	8410410322449

30 ADHESIVOS ACCESORIOS



30761



32631



30771



32341



REF	Descripción	EMBAL Nº env.	CÓDIGO DE BARRAS
30761	PISTOLA APM 400 MANUAL	1	8410410307613
30771	PISTOLA APM 50 MANUAL	1	8410410307712
32631	PISTOLA APA 400 NEUMÁTICA 1:1	1	8410410326317
32341	PISTOLA APM 380 MANUAL	1	8410410323415

REF	Descripción	EMBAL Nº env.	CÓDIGO DE BARRAS
32311	CÁNULAS MIXER MC 10/18 380 ml - 400 ml	1	8410410323118
32321	CÁNULAS MIXER MC 1:1 50 ml	1	8410410323217
33311	CÁNULAS MIXER ACF Orbis 400 ml	1	8410410509901



ADHESIVOS

31 ADHESIVOS RESINAS DE ANCLAJE



ANCLAPAK M-30 62123
62122

Resina epoxi sin estireno bicomponente para cargas elevadas en soportes macizos.

Rápido curado, incluso a bajas temperaturas.

Aplicable en soportes húmedos.



ANCLAPAK M-18 62222
62223

Resina de poliéster sin estireno para cargas medias.

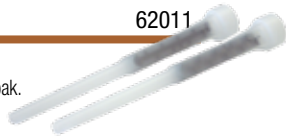
Rápido curado, incluso a bajas temperaturas.



CÁNULAS ANCLAPAK

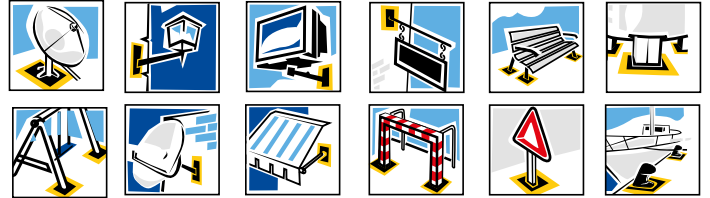
62011

Cánulas mezcladoras de resinas de anclaje Anclapak.



REF	Descripción	CONT. Envase	EMBAL Nº env.	CÓDIGO DE BARRAS
62123	ANCLAPAK M-30	380 ml	12	8410410621238
62122*		280 ml	12	8410410621221
62222*	ANCLAPAK M-18	300 ml	12	8410410622228
62223		380 ml	12	8410410622235
62011	CÁNULAS ANCLAPAK	-	40	8410410620115

* Aplicable pistola de silicona



32 ADHESIVOS ADHESIVOS DE MONTAJE



PEGAMAX MONTAJE 50343

Adhesivo de montaje base solvente. Rápido secado y puesta en servicio. Gran capacidad de relleno.



PEGAMAX SIN CLAVOS 50292

Adhesivo de montaje base agua, sin olor. Elevado tack inicial y resistencias finales.



REF	Descripción	CONT. Envase	EMBAL Nº env.	CÓDIGO DE BARRAS
50343	PEGAMAX MONTAJE	350 g	12	8410410503435
50292	PEGAMAX SIN CLAVOS	445 g	12	8410410502926



33 ADHESIVOS ADHESIVOS PROFESIONALES



SOLDADOR DE PVC ALTA PRESIÓN 61161/61163
61164

Adhesivo soldador de tuberías rígidas de presión de PVC.
Rápido secado.
Pega y sella las conducciones evitando fugas.



REF	Descripción	CONT. Envase	EMBAL Nº env.	CÓDIGO DE BARRAS
61161	SOLDADOR DE PVC ALTA PRESIÓN	125 ml	25	8410410611611
61163		500 ml	12	8410410611635
61164		1.000 ml	12	8410410611642



Disponible en formato aerosol



COLA DE CONTACTO 61204
61205/61183

Adhesivo de contacto de uso general, base policloropreno.
Excelente adhesión sobre multitud de soportes.
Rápidos secado y puesta en servicio.

REF	Descripción	CONT. Envase	EMBAL Nº env.	CÓDIGO DE BARRAS
61204	COLA CONTACTO	1 l	12	8410410612045
61205		5 l	4	8410410612052
61183*		500 ml	12	8410410611833

* Aerosol



Supera los ensayos exigidos por la FIFA

COLA PU 458 20786/20785

Cola de poliuretano de 2 componentes de rápido curado y altas resistencias mecánicas. Supera los ensayos exigidos por la FIFA para la instalación de césped artificial en los campos e instalaciones deportivas.
Certificado frente al fuego: S5/SR-2/ST-2 S/ DIN 5510

BANDASPORTE-200 20786/20785

Banda de solape para pegado de rollos de césped artificial Tejido a base de poliéster con capa de apoyo impermeabilizada.



REF	Descripción	CONT. Envase	EMBAL Nº env.	CÓDIGO DE BARRAS
20786	COLA PU 458	12 kg	1	8410410207869
20785		5 kg	1	8410410207852
20648	BANDASPORT E-200	30 x 100 m.	1	8410410206480

PINTURAS, IMPERMEABILIZANTES Y LAVAMANOS

34 HIGIENE INDUSTRIAL GEL LAVAMANOS / TOALLAS LAVAMANOS



GEL LAVAMANOS FAST ORANGE

35405/35404

Limpiador lavamanos natural y biodegradable.
Limpieza eficaz sin agua con agradable fragancia cítrica.
Contiene microesferas sólidas que facilitan la limpieza.
Limpia y elimina grasa, polvo, y mugre.

REF	Descripción	CONT. Envase	EMBAL Nº env.	CÓDIGO DE BARRAS
35405	LAVAMANOS FAST ORANGE*	3,78 l	4	8410410354051
35404	LAVAMANOS FAST ORANGE**	440 ml	6	8410410354044

* Bote + Dispensador ** Con limpiador de uñas



TOALLAS LAVAMANOS

13943
13942

SCRUBS

Toallas lavamanos impregnadas de agradable fragancia cítrica.
Limpia rápida y eficazmente suciedad, polvo, grasa y mugre de las manos.
No precisa de agua durante su uso.



REF	Descripción	CONT. Envase	EMBAL Nº env.	CÓDIGO DE BARRAS
13943		72 unid.	6	4019114422727

35 MARCADORES PERMANENTES DE LÍNEAS EN AEROSOL

EASYLINE®



MARCADORES PERMANENTES DE LINEAS EN AEROSOL

47000/47001/47006

Pintura Epoxi de alta calidad para señalización horizontal permanente.

Muy rápido en aplicación, secado y puesta en servicio. Mínima preparación soportes (limpios y secos). Interior y exterior.

Envases de 750 ml, +50% de contenido frente a competidores (750 ml vs 500 ml).

Máquina aplicadora de fácil uso y mantenimiento. línea de 50 – 75 – 100 mm.

Alto rendimiento, hasta 80 ml por envase, dependiendo de porosidad soporte y ancho línea.

Alta visibilidad y durabilidad, hasta 3 veces más que competidores.



REF	Descripción	Color	RAL	CONT. Envase	EMBAL Nº env.	CÓDIGO DE BARRAS
47000	EASYLINE	Blanco	9016	750 ml	6	5024747470006
47001		Amarillo	1023	750 ml	6	5024747470013
47006		Negro	9017	750 ml	6	5024747470068
47010	EASYLINE EDGE APLICADOR				1 Unid.	502474747010509

36 PINTURAS MARCADOR DE OBRA



MARCADORES DE OBRA

63305/63315 /6332/63325/63365

Pintura marcadora de obra, fluorescente, de secado rápido y alta durabilidad.

Alta visibilidad y poder de recubrimiento.

Aplicación en cualquier posición, 360°.



REF	Descripción	Color	CONT. Envase	EMBAL Nº env.	CÓDIGO DE BARRAS
63305	MARCADORES DE OBRA 360°	Rojo	500 ml	12	8410410633057
63315		Amarillo	500 ml	12	8410410633156
63325		Verde	500 ml	12	8410410633255
63335		Naranja	500 ml	12	8410410633354
63345		Azul	500 ml	12	8410410633453
63365		Fucsia	500 ml	12	8410410633651





REPARACIÓN Y MANTENIMIENTO

37 PRODUCTOS AUTOMOCIÓN CARROCERÍA

GAMA BRICOLAJE



METAL-LYCK "S" 14432

Masilla multifuncional para relleno y acabado de pequeñas imperfecciones.

Características de alto poder de relleno, fino acabado y fácil lijado.

Magnífica adhesión sobre sustratos de acero, galvanizados, madera, cemento, etc.

* Masilla + endurecedor



MASILLA FIBRA DE VIDRIO 14462

Muy apta para relleno de oquedades profundas y/o agujeros en carrocerías, embarcaciones, etc.

Excelente adhesión sobre sustratos de acero, galvanizados, madera, cemento, etc..

* Masilla + endurecedor

GAMA PROFESIONAL



MASILLA ÉLITE 2000 MASILLA UNIVERSAL DE RELLENO Y ACABADO 14444

Masilla multifuncional, recomendada especialmente para rellenos medios y finos, que requieran un acabado perfecto.

Su fácil lijado ayuda en la consecución de un perfecto acabado.

Excelente adhesión sobre aluminio, acero, galvanizado, madera, cemento, etc.

* Masilla + endurecedor



MASILLA FIBER MASILLA DE FIBRA DE VIDRIO 14444

Masilla especialmente desarrollada para superficies que necesitan un volumen de relleno y un poder estructural importante.

Muy apta para relleno de oquedades profundas y/o agujeros no muy extensos en carrocerías, embarcaciones, etc. Compuesta por cargas de Fibra de Vidrio, es la masilla de mayor poder de relleno y de creación de estructura.

Excelente adhesión sobre sustratos de aluminio, acero, galvanizado, madera, cemento, etc.

* Masilla + endurecedor.

REF	Descripción	CONT. Envase	EMBAL Nº env.	CÓDIGO DE BARRAS	CÓDIGO DE BARRAS
14432	METAL-LYCK "S"	-	250 g. *	12	8410410144324
14462	MASILLA FIBRA DE VIDRIO	-	250 g. *	12	8410410144621
14465	MASILLA FIBER	Verde	1,4 kg *	8	8410410144652
14444	MASILLA ELITE 2000	Verde	1,5 kg *	12	8410410144447

* Masilla + Endurecedor **Masilla + Tela + Endurecedor



38 PRODUCTOS AUTOMOCIÓN LAVADO PROFESIONAL



HD-180 SHAMPOO ENERGIC PLUS 14016

Detergente especial para lavado de vehículos industriales y maquinaria.

Detergente concentrado, alcalino, biodegradable y con alto poder desengrasante.



TERCLEN 17755/17757

Disolvente aromático de gran poder desengrasante.

Producto emulsionable en agua.



TERCLEN 100 17777

Disolvente parafínico no emulsionable en agua, de gran poder desengrasante.

Sus propiedades dieléctricas lo hacen adecuado para la limpieza de motores eléctricos y componentes electrónicos.

Su alta pureza evita los olores molestos.

REF	Descripción	CONT. Envase	EMBAL Nº env.	CÓDIGO DE BARRAS
14016	HD-180 SHAMPOO	20l	1	8410410140166

REF	Descripción	CONT. Envase	EMBAL Nº env.	CÓDIGO DE BARRAS
17755	TERCLEN	5l	4	8410410177551
17757		25l	1	8410410177575
17777	TERCLEN 100	25l	1	8410410177773

39 PRODUCTOS AUTOMOCIÓN ANTICONGELANTE - TECNOLOGÍA TRADICIONAL



ANTICONGELANTE REFRIGERANTE CC 10%

- Normas que cumple:
UNE 26.361.88, ASTM D 3306, ASTM D 4985, SAE J-1034,
BRITISH STANDARD 6580, FEDERAL STANDARD O-A-548D,
INTA 157413.

PROTECCIÓN: **-4 °C** COLOR AMARILLO

Ref	EAN	Un/Caja	Capac.
13235	8410410 13235 2	4	5 l



ANTICONGELANTE REFRIGERANTE CC 20%

- Normas que cumple:
UNE 26.361.88, ASTM D 3306, ASTM D 4985, SAE J-1034,
BRITISH STANDARD 6580, FEDERAL STANDARD O-A-548D,
INTA 157413.

PROTECCIÓN: **-11 °C** COLOR VERDE

Ref	EAN	Un/Caja	Capac.
82255	8410410 82255 0	4	5 l



ANTICONGELANTE REFRIGERANTE CC 30%

- Normas que cumple:
UNE 26.361.88, ASTM D 3306, ASTM D 4985, SAE J-1034,
BRITISH STANDARD 6580, FEDERAL STANDARD O-A-548D,
INTA 157413.
- Especificaciones OEM que supera (SFU):
Opel QL 130 100, VW TL-774-C (G-11), MAN 324 Tipo NF,
Mercedes Benz 325.0, MTU MTL 5048, SCANIA TB 1451,
GM B040 0240.

PROTECCIÓN: **-18 °C**

Ref	EAN	Un/Caja	Capac.
13073*	8410410 13073 0	18	1 l
13035*	8410410 13035 8	4	5 l
13030*	8410410 13030 3	-	200 l
13031*	8410410 13031 0	-	1.000 l
13025*	8410410 13025 9	4	5 l
13045*	8410410 13045 7	4	5 l

* Color: Amarillo * Color: Rosa

* Color: Verde



ANTICONGELANTE CONCENTRADO UNIVERSAL

- Normas que cumple:
UNE 26.361.88, ASTM D 3306, ASTM D 4985, SAE J-1034,
BRITISH STANDARD 6580, FEDERAL STANDARD O-A-548D, INTA 157413
- Especificaciones OEM que supera (SFU):
Opel QL 130 100, VW TL-774-C (G-11), MAN 324 Tipo NF,
Mercedes Benz 325.0, MTU MTL 5048, SCANIA TB 1451,
GM B040 0240.

COLOR AMARILLO

Ref	EAN	Un/Caja	Capac.
13313	8410410 13313 7	18	1 l
13155	8410410 13155 3	4	5 l
13156	8410410 13156 0	-	20 l
13150	8410410 13150 8	-	200 l



ANTICONGELANTE ENERGY PLUS CC 50% (G-12) ORGÁNICO

- Normas que cumple:
UNE 26.361.88, INTA 157413, ASTM D 3306, ASTM D4656, SAE J-1034, ASTM D 4985,
ASTM D 5345, FEDERAL STANDARD O-A-548D,
AFNOR NF R 15601, NATO S-759, BRITISH STANDARD 6580, SAE J-814.
- Especificaciones OEM que supera (SFU):
VW TL 774 D (G-12), PVI/RNUR 41-01-001 Tipo D, FORD WSS-M97B44-D, VOLVO 260, PSA
B71 5110, MERCEDES 325.3, MAN 324 tipo SNF, SCANIA TB-1451, MTU MTL 5048, DAF MAT
74002.

PROTECCIÓN: **-37 °C**

Ref	EAN	Un/Caja	Capac.
13175*	8410410 13175 1	4	5 l
13176*	8410410 13176 8	-	20 l
13170*	8410410 13170 6	-	200 l
13171*	8410410 13171 3	-	1.000 l
13675*	8410410 13675 3	4	5 l

* Color: Amarillo * Color: Azul

40 PRODUCTOS AUTOMOCIÓN ANTICONGELANTE - TECNOLOGÍA ORGÁNICA



ANTICONGELANTE ENERGY PLUS CC 50% (G-12+) ORGÁNICO

- Normas que cumple:
UNE 26.361.88, INTA 157413, ASTM D 3306, ASTM D4656, JIS K 2234 LLC, SAE J-1034, ASTM D 4985, ASTM D 5345, FEDERAL STANDARD O-A-548D, JASO M325 LLC, AFNOR NF R 15601, NATO S-759, BRITISH STANDARD 6580, SAE J-814.
- Especificaciones OEM que supera (SFU):
VW TL 774 F (G-12+), PVI/RNUR 41-01-001 Tipo D, FORD WSS-M97B44-M, DAF MAT 74002, VOLVO 260, PSA B71 5110, MERCEDES 325.3, MAN 324 tipo SNF, SCANIA TB-1451, MTU MTL 5048, GM 6277M.

PROTECCIÓN: -37 °C

Ref	EAN	Un/Caja	Capac.
13383	8410410 13383 0	18	1 l
13275	8410410 13275 8	4	5 l
13270	8410410 13270 3	-	200 l
13271	8410410 13271 0	-	1.000 l



ANTICONGELANTE ENERGY PLUS CC 50% (G-13)

- Anticongelante de nueva generación con tecnología híbrida, basada en la combinación de ácidos orgánicos y silicatos (Si-OAT), para uso en vehículos del grupo VAG (Audi, VW, Seat, Skoda) que requieren la especificación VW TL 774-J (G-13), de aplicación en todos sus motores fabricados a partir del 08/2011.
- De uso directo. Formulado a base de etilenglicol y glicerina, contiene además aditivos anticavitación, anticálcicos, antiespumantes y una reserva neutralizante que protege el circuito de refrigeración.
- Compatible con refrigerantes que cumplen las especificaciones anteriores de VW. (G-11, G-12, G12+ y G12++).
- Normas que cumple:
ASTM D 3306, CUNA NC 956-16 y BS 6580:2010.
- Especificaciones OEM que supera:
VW TL 774-J (G-13).

PROTECCIÓN: -37 °C

COLOR VIOLETA

Ref	EAN	Un/Caja	Capac.
13765	8410410 13765 4	4	5 l

ANTICONGELANTE 50% SI-OAT TRUCK

- Normas que cumple:
SAE J-1034, ASTM D4985, ASTM D3306, JIS K 2234:2006, CUNA NC 956-16, SANS 1251: 2005, ÖNORM V 5123, China GB 29743: 2013, BS 6580: 2010.
- Especificaciones OEM que supera (SFU):
MAN 324 Type SI-OAT, MB 326.5, MTU MTL 5048, CUMMINS CES 14603, LIEBHERR MINIMUM LH-01-COL3A, VW TL 774 G (G12++), AUDI: TL 774G, BENTLEY: TL 774G, BUGATTI: TL 774G, SEAT: TL 774 G, SKODA: TL 774 G, LAMBORGHINI: TL 774G, PORSCHE.

PROTECCIÓN: -37 °C

COLOR VIOLETA

Ref	EAN	Un/Caja	Capac.
13775	8410410 13775 5	-	5 l
13770	8410410 13770 8	-	200 l
13771	8410410 13771 5	-	1.000 l



"ACU 2300" 50% PROTECCIÓN ESPECIAL ANTICAVITACIÓN

- Fluido anticongelante - refrigerante formulado a base de etilenglicol y un paquete de inhibidores de corrosión estudiado para proteger los diferentes metales que se encuentran en el circuito de refrigeración de grandes motores.
- Contiene además aditivos anticavitación, anticálcicos, antiespumantes, una reserva neutralizante que protege el circuito.
- No necesita la adición de inhibidores concentrados ó aditivos suplementarios (SCA). Su elevado poder refrigerante y alta protección anticongelante (-37 °C al 50%) lo hacen operativo en un rango de temperaturas muy elevado.
- Normas que cumple:
UNE 26.361.88, INTA 157413, ASTM D 3306, FEDERAL STANDARD O-A-548D, SAE J-1034, ASTM D 4985, BRITISH STANDARD 6580, ASTM D 4656, ASTM D 5345, ASTM D 6210.
- Especificaciones OEM que supera (SFU):
RENFE 03.323.911, Mercedes 325.0, VW TL 774A, CUMMINS CES 14603, FORD ESD-M97B49-A, SCANIA TB 1451, MAN 324 Tipo N, JDM H5, MTU MTL5048.

PROTECCIÓN: -37 °C

Ref	EAN	Un/Caja	Capac.
13256	8410410 13256 7	-	20 l
13250	8410410 13250 5	-	200 l
13251	8410410 13251 2	-	1.000 l



41 PRODUCTOS AUTOMOCIÓN MANTENIMIENTO Y LIMPIEZA - ESPECIAL LUNAS - EFECTO ANTI-LLUVIA



LAVAPARABRISAS ANTILLUVIA
NUEVA FÓRMULA CON RAIN-X

- Lavaparabrisas con tecnología hidrofóbica capaz de generar gotas diminutas de agua que se deslizan rápidamente por el parabrisas, optimizando la visibilidad en condiciones climatológicas adversas.
- Efecto fácilmente apreciable a partir de 80 km/h.
- Elimina manchas de barro, mosquitos, etc.
- Incongelable hasta -5°C.

INCONGELABLE HASTA: -5°C

Ref	EAN	Un/Caja	Capac.
14124	8410410 14124 8	18	1l
14126	8410410 14126 2	4	5l
14122	8410410 14126 2	54	5l



LAVAPARABRISAS DESENGRASANTE

- Lavaparabrisas formulado con tensioactivos orgánicos , y alcoholes con gran poder desengrasante. Protección hasta -6°C.
- Elimina manchas de barro, mosquitos, grasa, etc.

INCONGELABLE HASTA: -6°C

Ref	EAN	Un/Caja	Capac.
14976	8410410 14976 3	4	5l



42 PRODUCTOS AUTOMOCIÓN MANTENIMIENTO Y LIMPIEZA - LIMPIEZA DEL VEHÍCULO



LIMPIA SALPICADEROS CON BAYETA

- Formulado a base de silicona para limpiar y proteger superficies de vinilo, skay, cuero, etc.
- Su alto poder antiestático impide que el polvo se deposite sobre la superficie tratada durante un largo periodo de tiempo.



Ref	EAN	Un/Caja	Capac.
14141	8410410 14141 5	9	1 l
14146	8410410 14146 0	20	520 ml



LIMPIA SALPICADEROS PERFUMADO CON BAYETA

- Producto para limpiar y proteger superficies de vinilo, skay, cuero, etc, dejando un aroma especial en cada caso.
- Su alto poder antiestático impide que el polvo se deposite sobre la superficie tratada.

Ref	EAN	Un/Caja	Capac.
17004 - Tropical	8410410 17004 0	9	520 ml
17014 - Limón	8410410 17014 9	9	520 ml
17034 - Aire Fresco	8410410 17034 7	9	520 ml



LIMPIA SALPICADEROS Y SUPERFICIES HIDROALCOHÓLICO

- Su fórmula hidroalcohólica proporciona la máxima higiene de las superficies sensibles sin rayarlas.
- Elimina todo tipo de contaminación y limpia cuidadosamente sin dejar residuos.
- Su efecto antiestático proporciona una superficie libre de polvo y suciedad.

Ref	EAN	Un/Caja	Capac.
14161	8410410 14162 0	12	500 ml



TOALLITAS IMPREGNADAS

- Toallitas de usar y tirar para la limpieza interior del vehículo.
- Limpia, protege y abrillanta las superficies de plástico.

Ref	EAN	Un/Caja	Capac.
12172	8410410 12172 1	12	24 Toallitas



LIMPIA TAPICERÍAS

- Espuma para la limpieza en seco de tapicerías, alfombras y moquetas del automóvil.
- Ejerce una enérgica acción detergente sobre la suciedad propia del uso.



Ref	EAN	Un/Caja	Capac.
14135	8410410 14133 0	12	520 ml

43 PRODUCTOS AUTOMOCIÓN MANTENIMIENTO Y LIMPIEZA - LIMPIEZA DEL VEHÍCULO



DESENGRASANTE MOTOR

- Desengrasante universal que limpia en profundidad y sin esfuerzo: motores, llantas, neumáticos, herramientas, piñones, cadenas...
- Sin olor, no inflamable y adecuado para el medio ambiente.

Ref	EAN	Un/Caja	Capac.
17743	8410410 17743 8	12	500 ml



LAVA ENCERA + ESPONJA

- Limpia y abrillanta en una sola operación. Seca solo.
- Es biodegradable e inocuo para las pinturas de los vehículos, cromados y plásticos.



Ref	EAN	Un/Caja	Capac.
14075	8410410 14075 3	12	1 l



SHAMPOO

- Detergente para lavado manual y automático de carrocerías.
- Producto biodegradable y particularmente inocuo para las pinturas de los vehículos, cromados y plásticos.

Ref	EAN	Un/Caja	Capac.
14004	8410410 14004 3	18	1 l



LIMPIA CRISTALES

- Detergente para lavado manual de las lunas.
- Gran poder de limpieza.
- Producto biodegradable.

Ref	EAN	Un/Caja	Capac.
14193	8410410 14193 4	12	500 ml



QUITA INSECTOS

- Elimina fácilmente cualquier rastro de insectos sobre parachoques, retrovisores, faros y carrocerías.
- Especialmente eficaz si se aplica antes de entrar en un tren de lavado.

Ref	EAN	Un/Caja	Capac.
17663	8410410 17663 9	12	500 ml

44 PRODUCTOS AUTOMOCIÓN MANTENIMIENTO Y LIMPIEZA - BRILLO EXTERIOR - POLISH



CEPILLO BRILLO + IMPREGNACIÓN

- Cepillo impregnado con un fluido abrillantador con alto poder antiestático.
- Ideal para mantener la carrocería siempre limpia y brillante sin esfuerzo.
- No ataca las pinturas, lacas, ni barnices.
- IMPREGNACIÓN: Líquido abrillantador con gran poder antiestático.



Ref	EAN	Un/Caja	Capac.
14803	8410410 14803 2	12	Unidad
14813	8410410 14813 1	-	60 ml



ELIMINA ARAÑAZOS

- Elimina restos de pinturas, ligeros arañazos y manchas persistentes.
- Fácil aplicación.
- Consigue un brillo y protección duradera de la carrocería.

Ref	EAN	Un/Caja	Capac.
14382	8410410 14382 2	12	150 ml



BRILLO CERA

- Cera de aplicación suave y fácil.
- Elimina ligeros arañazos, abrillanta y protege la carrocería.
- Contiene esponja para aplicar el producto.

Ref	EAN	Un/Caja	Capac.
14323	8410410 14322 8	12	250 g



Nueva fórmula más fácil de aplicar

45 PRODUCTOS AUTOMOCIÓN MANTENIMIENTO Y LIMPIEZA - AMBIENTADORES



AMBIENTADORES LATA

- Limpia y refresca el ambiente durante meses, eliminando olores de tabaco, comida, humedad, etc.
- La intensidad del aroma se regula girando la tapa.



Ref	EAN	Un/Caja	Capac.
17342 - Citricos	8410410 17342 3	12	80 g
17352 - Aire fresco	8410410 17352 2	12	80 g
17392 - Alpes	8410410 17392 8	12	80 g

46 PRODUCTOS AUTOMOCIÓN MANTENIMIENTO Y LIMPIEZA - ESPECIAL RUEDAS


LIMPIA LLANTAS PRO

- Elimina la suciedad de la superficie de las llantas de manera rápida y fácil, sin apenas esfuerzo.
- Gracias a su formulación anti-goteo, el producto permanece en contacto con la superficie a limpiar durante más tiempo, eliminando la suciedad de manera más eficaz.
- Su formulación con cambio de color, indica cuándo ha actuado el producto.



Ref	EAN	Un/Caja	Capac.
42401	8410410 42401 3	12	500 ml



LIMPIA LLANTAS

- Elimina rápidamente las incrustaciones de aceite y otro tipo de suciedades.
- Eficaz para todo tipo de llantas, especialmente las de aluminio.

Ref	EAN	Un/Caja	Capac.
14202	8410410 14202 3	12	500 ml



REPARA-PINCHAZOS MOTO

- Soluciona un pinchazo en menos de un minuto y sin necesidad de herramientas.
- Con sólo pulsar el spray a través de la válvula, el pinchazo queda sellado y el neumático con la presión necesaria para seguir en marcha.

Ref	EAN	Un/Caja	Capac.
17652	8410410 17652 3	12	270 ml



REPARA-PINCHAZOS

- Soluciona un pinchazo en menos de un minuto y sin necesidad de herramientas.
- Con sólo pulsar el spray a través de la válvula, el pinchazo queda sellado y el neumático con la presión necesaria para seguir en marcha.



Ref	EAN	Un/Caja	Capac.
17653	8410410 17653 0	18	405 ml

47 PRODUCTOS AUTOMOCIÓN | MANTENIMIENTO Y LIMPIEZA - ESPECIAL MANTENIMIENTO



GRASA SPRAY MOTOS

- Elimina rápidamente las incrustaciones de aceite y otro tipo de suciedades.
- Grasa con excelente poder de penetración.
- Protege y lubrica las cadenas evitando la corrosión y reduciendo el coeficiente de fricción.
- Su alta adherencia hace que no sea expulsada por la fuerte rotación de la cadena, ni por el agua.



Ref	EAN	Un/Caja	Capac.
15214	8410410 15214 5	12	520 ml



GRASA SPRAY

- Lubricante especial de larga duración. Su fluidez facilita la aplicación y su secado rápido permite una óptima lubricación incluso en lugares inaccesibles.
- No descuelga. Resistencia a altas presiones.

Ref	EAN	Un/Caja	Capac.
15203	8410410 15203 9	12	650 ml



MULTIUSO SPRAY

- Lubricante, anti-humedad, anti-corrosión, desbloqueante, penetrante. Lubrica cerraduras, bisagras y otros mecanismos.
- Desplaza el agua y facilita el arranque de motores húmedos. Protege equipos electrónicos y eléctricos. Suelta piezas oxidadas y agarrotadas. Protege contra la corrosión.



Ref	EAN	Un/Caja	Capac.
17052	8410410 17052 1	24	270 ml
17053	8410410 17053 8	24	520 ml



AFLOJATODO - LOOS-ALL

- Penetrante y lubricante grafitado para soltar, deslizar o desenroscar con facilidad toda clase de piezas agarrotadas por el óxido o la suciedad.
- Si se usa en el montaje facilita su posterior desmontaje.



Ref	EAN	Un/Caja	Capac.
15091	8410410 15091 2	24	270 ml
15094	8410410 15094 3	24	520 ml



ACEITE DE VASELINA

- Lubricante de baja viscosidad y alto poder penetrante para la lubricación y protección de puertas, cerraduras, pequeños mecanismos y herramientas manuales.

Ref	EAN	Un/Caja	Capac.
17102	8410410 17102 3	12	125 ml

48 PRODUCTOS AUTOMOCIÓN MANTENIMIENTO Y LIMPIEZA - ESPECIAL INVIERNO



AUTO ARRANQUE

- Para motores diésel y gasolina.
- Produce un arranque instantáneo con ignición progresiva.
- Efectivo hasta a -30 °C.
- Recomendado para automóviles, motocicletas, camiones, tractores, corta-céspedes, sierras eléctricas y en general todo tipo de motores utilizados en condiciones que hacen difícil la carburación (alta o baja temperatura, humedad, etc.).

EFFECTIVO HASTA A -30°C

Ref	EAN	Un/Caja	Capac.
12604	8410410 12601 6	12	270 ml



DESCONGELADOR PARABRISAS

- Elimina rápidamente el hielo y escarcha de parabrisas, ventanillas, cerraduras, faros, etc.



Ref	EAN	Un/Caja	Capac.
14084	8410410 14081 4	12	270 ml



CADENA LÍQUIDA SPRAY

- Imprescindible en condiciones meteorológicas adversas.
- Se activa con el contacto con la nieve o el hielo, formando una película viscosa en el neumático, que aumenta poderosamente su adherencia.
- Formulado para recorridos cortos (4-5 km).

Ref	EAN	Un/Caja	Capac.
17414	8410410 17412 3	12	270 ml

49 PRODUCTOS AUTOMOCIÓN

MANTENIMIENTO Y LIMPIEZA - LAVADO INDUSTRIAL



N-140 SHAMPOO NEUTRO UNIVERSAL

- Detergente para lavado manual y automático de carrocerías.
- Concentrado, neutro y biodegradable.
- Cuida pinturas, cromados y plásticos.

Ref	EAN	Un/Caja	Capac.
14006	8410410 14006 7	-	20l



HD-180 SHAMPOO ENERGIĆ PLUS

- Detergente especial para lavado de vehículos industriales y maquinaria.
- Detergente concentrado, alcalino, biodegradable y con alto poder desengrasante.

Ref	EAN	Un/Caja	Capac.
14016	8410410 14016 6	-	20l



TERCLEN

- Disolvente aromático de gran poder desengrasante.
- Producto emulsionable en agua.



Ref	EAN	Un/Caja	Capac.
17755	8410410 17755 1	4	5l
17757	8410410 17757 5	-	25l



TERCLEN 100

- Disolvente parafínico no emulsionable en agua, de gran poder desengrasante.
- Sus propiedades dieléctricas lo hacen adecuado para la limpieza de motores eléctricos y componentes electrónicos.
- Su alta pureza evita los olores molestos.

Ref	EAN	Un/Caja	Capac.
17777	8410410 17777 3	-	25l

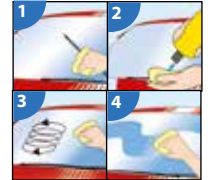
50 PRODUCTOS AUTOMOCIÓN | **MANTENIMIENTO Y LIMPIEZA - ESPECIAL ANTILLUVIA**



TRATAMIENTO ANTI-LLUVIA

- Crea una capa hidrofóbica invisible que repele la lluvia, aguanieve y nieve.
- Mejora la visibilidad, aumentando la seguridad en la conducción.
- Crea un recubrimiento, permitiendo que las gotas se concentren y resbalen fácilmente por la luna.
- Facilita la eliminación del barro, insectos, hielo y sal.
- Aplicar en la parte exterior de las lunas.

MODO DE EMPLEO:

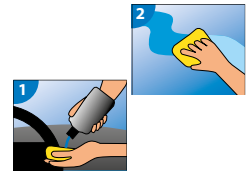


Ref	EAN	Un/Caja	Capac.
26011	502634901342 1	12	200 ml
26061	8410410.26061 1	6	500 ml



TRATAMIENTO ANTI-VAHO

- Impide el empañamiento de las lunas y espejos en el interior del vehículo.
- Mejora la visibilidad, aumentando la seguridad en la conducción.
- Aplicar en las lunas y espejos interiores del vehículo.
- Válido también para espejos y cristales del baño.



Ref	EAN	Un/Caja	Capac.
26021	502634901352 0	12	200 ml



**2 en 1
LIMPIA CRISTALES + REPELENTE DE LLUVIA**

- 2 funciones en un único producto: limpiacristales + tratamiento anti-lluvia.
- Limpia y aporta al instante la tecnología Rain-X®, mejorando la visibilidad en la conducción.
- Evita que los insectos, el hielo y la nieve se adhieran al cristal.
- Fácil y rápido de aplicar.

Ref	EAN	Un/Caja	Capac.
26041	502634902056 6	6	500 ml



**2 en 1
DESCONGELADOR DE PARABRISAS + ANTI-LLUVIA**

- Rain-X Descongelador Parabrisas elimina rápidamente el hielo y la nieve del parabrisas del vehículo.
- Incorporando al mismo tiempo el recubrimiento y repelente al agua Rain-X® que mejora la visibilidad en la conducción.
- Así mismo, esta tecnología exclusiva Rain -X forma una barrera protectora contra la nieve y el hielo, facilitando los siguientes procesos de descongelación.

Ref	EAN	Un/Caja	Capac.
26101	8410410261014	6	500 ml

51 PRODUCTOS AUTOMOCIÓN

REPARA-PINCHAZOS

**KIT REPARACIÓN DE NEUMÁTICOS**

Kits de reparación de neumáticos que permiten reparar los pinchazos sin ninguna complicación y en un tiempo record. No es necesario usar un gato, ni ser capaz de mover una rueda, ni esperar a alguien para que nos cambie el neumático.

**SMART REPAIR KIT AUTO**

CONTENIDO DEL KIT:

- Sellador Slime de 473 ml.
- Compresor reutilizable de 12 V.
- Herramientas y adaptadores.
- Instrucciones.



Ref	EAN	Un/Caja	Capac.
19137	0716281 00350 9	6	Compresor + Sellante

**SELLADOR SLIME AUTO**

- Producto para reparar pinchazos.
- Tapa pinchazos de hasta 6 mm usando la tecnología patentada de Fibro-Seal TM.
- Slime es el sellador más seguro y efectivo.
- Válido para temperaturas extremas de -37 °C a 82 °C.
- Producto No inflamable, No tóxico.
- Fácil de limpiar, se elimina con agua.



Ref	EAN	Un/Caja	Capac.
19104	0716281 50025 1	6	473 ml

52 PRODUCTOS AUTOMOCIÓN ADITIVOS



ELIMINADOR DE HUMOS

- Reduce la emisión de humos negros.
- Mejora la combustión.
- Reduce el consumo.



Ref	EAN	Un/Caja	Capac.
18103 (W67966)	5411693 67966 7	12	325 ml



TRIPLE ACCIÓN

- Limpia los inyectores, restableciendo su capacidad de pulverización.
- Reduce la emisión de los humos de escape.
- Reduce el consumo de combustible excesivo.
- Mejora el rendimiento del motor.



Ref	EAN	Un/Caja	Capac.
18033 (W35966)	5411693 35966 8	12	325 ml



LIMPIADOR DE INYECTORES DIÉSEL

- Limpia los inyectores y todo el sistema de alimentación
- Restablece la pulverización original de los inyectores.
- Mejora la calidad de ignición.
- Aumento el índice de cetano y mejora la combustión del gasóleo.



Ref	EAN	Un/Caja	Capac.
18073 (W13966)	5411693 13966 6	12	325 ml



TRIPLE ACCIÓN GASOLINA

- Limpia los inyectores, restableciendo su capacidad de pulverización.
- Reduce la emisión de los humos de escape.
- Reduce el consumo de combustible excesivo.
- Mejora el rendimiento del motor.



Ref	EAN	Un/Caja	Capac.
18023 (W36066)	541169336066 4	12	325 ml



LIMPIADOR DE INYECTORES GASOLINA

- Limpia los inyectores y evita la formación de suciedades en la cámara de combustión.
- Evita los "tirones" durante la aceleración.
- Mejora el rendimiento energético del motor.



Ref	EAN	Un/Caja	Capac.
18063 (W55966)	541169355966 2	12	325 ml



53 PRODUCTOS AUTOMOCIÓN ADITIVOS



PACK PRE ITV

- LIMPIADOR DE HUMOS Ref. 18103
- LIMPIADOR DE INYECTORES Ref 18073

¡Prepárate para la nueva ITV!



Ref	EAN	Un/Caja	Capac.
18480	841041018480 1	6	325 ml



PACK PUESTA A PUNTO

- LIMPIADOR DE INYECTORES Ref. 18073
- LIMPIADOR DEL TURBO DIESEL Ref 18733



Ref	EAN	Un/Caja	Capac.
18484	8410410184849	6	325 ml

LIMPIEZA DEL DPF



PACK DPF CLEANER*

- Especialmente formulado para el lavado del filtro de partículas del vehículo.
- Elimina la mayoría de los depósitos sólidos presentes en los filtros de partículas con problemas graves de obturación / obstrucción.
- Reduce la contrapresión para corregir los niveles de funcionamiento del vehículo, lo que le permite abandonar el modo de emergencia (la luz de alarma se enciende en ciertos vehículos).
- Los elementos del catalizador presentes en las paredes de los filtros no se ven afectados.
- Producto químicamente estable y biodegradable.
- El DPF FLUSH, se debe usar después de este producto para completar el procedimiento de limpieza.



Ref	EAN	U/C	Cap.
18784(W18784)	8410410 187840	12	1 l

DPF FLUSH*

- Fluido de enjuague DPF. Siempre debe utilizarse después de WYNN'S DPF CLEANER para neutralizar su alcalinidad y eliminar el hollín, asegurando una excelente protección del sistema de escape como etapa final de la limpieza.
- Formulación sin cenizas y libre de metales.
- No contiene agentes que puedan atacar a los elementos responsables de catalizar las reacciones naturales para la eliminación de partículas sólidas en el filtro.
- Compatible con todos los DPF.

54 PRODUCTOS AUTOMOCIÓN FORMADORES DE JUNTAS



SUPRA BLUE

APLICACIONES DE USO ESTÁNDAR

- Formador de juntas con extraordinaria resistencia al aceite, de curado rápido, bajo olor, no corrosivo, no daña sensores de oxígeno.
- Formulado para proporcionar un perfecto sellado y adhesión en las aplicaciones profesionales de ensamblaje de componentes mecánicos y uso general. Rango de temperatura intermitente (-70 °C a 260 °C).
- Resistencia a los fluidos de automoción y vibraciones. Color azul. Especificaciones OEM.

COLOR AZUL


RANGO DE TEMPERATURA:
-70 °C a 260 °C.

Ref	EAN	Un/Caja	Capac.
35114	8410410 35114 2	12	80 ml



SUPRA BLACK

MÁXIMA RESISTENCIA AL ACEITE

- Formador de juntas con extraordinaria resistencia al aceite, de curado rápido, bajo olor, no corrosivo, no daña sensores de oxígeno.
- Posee una alta flexibilidad y resistencia al aceite como consecuencia de su sistema de adhesión patentado. Rango de temperatura intermitente (-70 °C a 260 °C).
- Resistencia a los fluidos de automoción y vibraciones. Color negro. Especificaciones OEM.

COLOR NEGRO


RANGO DE TEMPERATURA:
-70 °C a 260 °C.

Ref	EAN	Un/Caja	Capac.
35124	8410410 35124 1	12	80 ml



SUPRA GREY

MOTORES DE GRAN POTENCIA

- Formador de juntas formulado para aplicaciones de elevado par.
- Muy resistente a compresión y altas presiones.
- No corrosivo y bajo olor. Resistente a fluidos de automoción, aceite y vibración.
- Rango de temperatura intermitente (-70 °C a 260 °C). Color gris. Especificaciones OEM.

COLOR GRIS


RANGO DE TEMPERATURA:
-70 °C a 260 °C.

Ref	EAN	Un/Caja	Capac.
35134	8410410 35134 0	12	80 ml



SUPRA COPPER

ALTA TEMPERATURA

- Formador de juntas formulado para su aplicación en motores que trabajan a gran temperatura, motores de 4 cilindros, turboalimentados y de grandes prestaciones. No daña sensores de oxígeno.
- Es el formador de juntas de mayores prestaciones y resistencia a alta temperatura intermitente (-70 °C a 350 °C).
- Tres veces más resistente al aceite que las siliconas convencionales. Color cobre. Especificaciones OEM.

COLOR COBRE


RANGO DE TEMPERATURA:
-70 °C a 350 °C.

Ref	EAN	Un/Caja	Capac.
35144	8410410 35144 9	12	80 ml

55 PRODUCTOS AUTOMOCIÓN

ADHESIVOS

**FIJADOR ALTA RESISTENCIA ROJO**

- Formula exclusiva para motores modernos y aplicaciones de alto rendimiento que requieren resistencia a temperaturas extremas.
- Protege la rosca de la corrosión.
- Desmontable con calor y herramientas especiales.
- Rango de temperatura de -54 °C a 149 °C.

Ref	EAN	Un/Caja	Capac.
35375	8410410 35375 7	6	50 ml

**FIJADOR MEDIA RESISTENCIA AZUL**

- Evita el aflojado causado por las vibraciones.
- Protege la rosca de la corrosión.
- Desmontable con herramientas de mano.
- Rango de temperatura de -54 °C a 149 °C.

Ref	EAN	Un/Caja	Capac.
35362	8410410 35362 7	12	10 ml
35395	8410410 35395 5	6	50 ml

**SOLDADURA DE PLÁSTICO 5 Min**

- Adhesivo estructural de dos componentes diseñado para la unión de una gran variedad de materiales plásticos. Forma una adhesión fuerte y duradera en la mayoría de plásticos, cerámica, madera en cualquier combinación.
- Rápido curado, 5 minutos a temperatura ambiente.
- Rango de temperatura de -51 °C a 121 °C.
- Resistente al agua y fluidos químicos de automoción. Resistencia superior a 23,4 Mpa.

Ref	EAN	Un/Caja	Capac.
35223	8410410 35223 1	12	25 ml

**ADHESIVO EPOXI MULTI-METAL 4 Min**

- Elimina la necesidad de soldar.
- Rellena huecos y no encoge.
- Cura en 4 minutos. Una vez curado puede ser perforado, lijado y rellenado.
- Resistente al agua y a disolventes.
- Rango de temperatura de -51 °C a 149 °C.
- Resistencia: 31 Mpa.

Ref	EAN	Un/Caja	Capac.
35241	8410410 35241 5	12	25 ml

**SOLDADURA EN FRÍO 5 Min**

- Adhesivo bicomponente que elimina la necesidad de soldar.
- Curado en 15 minutos.
- Repara, rellena y une acero, hierro, bronce, aluminio y cobre.
- Una vez curado puede ser lijado, perforado y pintado.
- Resiste todo tipo de fluidos de automoción.
- Soporta temperaturas de hasta 178°C.
- Resistencia: 21 MPa.

Ref	EAN	Un/Caja	Capac.
35251	8410410 35251 4	12	56 g

56 PRODUCTOS AUTOMOCIÓN AEROSOLES TÉCNICOS**LIMPIA CARBURADOR Y SISTEMAS DE INYECCIÓN**

- Facilita la eliminación de residuos (gomas, lacas y otras partículas) del carburador y de los elementos del sistema de inyección.

Ref	EAN	Un/Caja	Capac.
85113	8410410 85113 0	12	400 ml

**LIMPIADOR DE FRENOS Y EMBRAGUES**

- Producto formulado especialmente para limpiar y desengrasar eficaz y rápidamente la suciedad y los depósitos que se acumulan en los frenos de tambor y disco.
- No es agresivo para los cauchos utilizados en los sistemas de frenado.
- No contiene compuestos clorados ni fluorados (CFC) que perjudican al medio ambiente.

Ref	EAN	Un/Caja	Capac.
12813	8410410 12813 3	12	500 ml

57 PRODUCTOS AUTOMOCIÓN OTROS PRODUCTOS DE REPARACIÓN**GASKET CEMENT - FORM A GASKET N°. 3
SELLADOR DE JUNTAS**

- Producto sellante de secado al aire con gran poder de adhesión.
- Permanece flexible sin agrietarse en vibraciones y cambios de temperatura.
- Rango de temperatura (-54 °C a 204 °C). Resistente a la gasolina, el aceite y refrigerantes.

RANGO DE TEMPERATURA:
-54 °C a 204 °C.

Ref	EAN	Un/Caja	Capac.
35572	8410410 35572 0	8	118 ml

**ESMERIL PARA VÁLVULAS AL AGUA**

- Producto destinado para el esmerilado (pulido) de válvulas al agua.
- Contiene inhibidores para evitar la oxidación de las válvulas y asientos.

* Disponible en grano fino (12063) y grano grueso (12073).

Ref	EAN	Un/Caja	Capac.
12063	8410410 12063 2	24	100 g
12073	8410410 12073 1	24	100 g

**SELLADOR TUBOS DE ESCAPE**

- Pasta selladora para montaje y sellado de tubos de escape.
- Evita las fugas y facilita el desmontaje posterior.
- Endurece con el calor desprendido y resiste temperaturas de 1.000 °C.

Ref	EAN	Un/Caja	Capac.
12232	8410410 12232 2	24	100 g



58 PRODUCTOS AUTOMOCIÓN

PEGADO DE LUNAS



SUPER RÁPIDO

- Producto de alta tecnología, para instalación inmediata de lunas y parabrisas. Producto de alto módulo y curado ULTRA-RÁPIDO para la colocación y pegado de lunas y parabrisas.
- El tiempo de disponibilidad del vehículo tras la colocación es de 1 hora para un vehículo con dos airbags delanteros.
- Homologación de Crash Test según FMVSS 212 y 208.



Ref	EAN	Un/Caja	Capac.
50643	8410410 50643 6	12	300 ml



POLIURETANO RÁPIDO K-1

- Para instalación de lunas y parabrisas. Producto de alto módulo y curado RÁPIDO para la colocación y pegado de lunas fijas de automóvil.
- Permite una elasticidad permanente, excelente estanqueidad y una adhesión perfecta, proporcionando mayor rigidez a la carrocería.
- El tiempo de disponibilidad es de 1 hora en un vehículo sin airbags y 3 horas con 2 airbags delanteros.
- Homologación ensayo Crash Test realizado según FMVSS 212 y 208.



Ref	EAN	Un/Caja	Capac.
50513	8410410 50513 2	12	300 ml

EQUIPO PEGADO LUNAS

- Se trata de un Kit compuesto por todos los elementos necesarios para el pegado RÁPIDO DE LUNAS.

CONTENIDO:

- 1 PU RÁPIDO 300 ml (Ref. 50513)
- 1 Cánula
- 1 Limpiador Adhesivo - Toallita Impregnada.
- 1 Imprimación - Tubo 10 ml.
- 1 Hisopo para la aplicación de la imprimación.



ENDURECEDOR PARA MASILLAS



Ref	EAN	Un/Caja	Capac.
14401	8410410 14401 0	20	40 g

59 PRODUCTOS AUTOMOCIÓN

MASILLAS



MASILLA FIBER

MASILLA DE FIBRA DE VIDRIO

- Masilla especialmente desarrollada para superficies que necesitan un volumen de relleno y un poder estructural importante.
 - Muy apta para relleno de oquedades profundas y/o agujeros no muy extensos en carrocerías, embarcaciones, etc. Compuesta por cargas de Fibra de Vidrio, es la masilla de mayor poder de relleno y de creación de estructura.
 - Excelente adhesión sobre sustratos de aluminio, acero, galvanizado, madera, cemento, etc.
- * Masilla + endurecedor.

COLOR VERDE



GRAN PODER RELLENO ESTRUCTURAL

Ref	EAN	Un/Caja	Capac.
14465	8410410 14465 2	8	1,4 kg*



MASILLA PLASTIC

MASILLA PARA COMPONENTES DE PLÁSTICO

- Masilla especialmente desarrollada para la reparación de piezas de plástico y superficies que necesitan una gran flexibilidad.
 - Para relleno y acabado, elástico y flexible.
 - Contiene un componente especial que permite un excelente adhesión sobre sustratos de plástico.
- * Masilla + endurecedor.

COLOR GRIS



MÁXIMA

Ref	EAN	Un/Caja	Capac.
14514	8410410 14514 7	8	1,2 kg*



MASILLA ALUMINIUM

MASILLA CON CARGA DE ALUMINIO

- Masilla especialmente diseñada para rehacer y reparar piezas de gran responsabilidad.
 - Las cargas minerales de aluminio, permiten que tenga características especiales de resistencia, creando una superficie altamente resistente y duradera.
 - Excelente adhesión sobre sustratos de aluminio, acero galvanizado, etc.
- * Masilla + endurecedor.

COLOR GRIS



Ref	EAN	Un/Caja	Capac.
14424	8410410 14424 9	8	1,5 kg*



MASILLA DUAL

MASILLA UNIVERSAL DE RELLENO Y ACABADO

- Masilla multifuncional, recomendada especialmente para rellenos medios y finos, que requieran un acabado perfecto.
 - El fácil lijado del producto y su color blanco, ayudan en la consecución de un perfecto acabado y facilitan su posterior pintado.
 - Excelente adhesión sobre aluminio, acero, galvanizado, madera, cemento, etc.
- * Masilla + endurecedor.

COLOR BLANCO



ACABADO PERFECTO

Ref	EAN	Un/Caja	Capac.
14524	8410410 14524 6	8	1,5 kg*



MASILLA ÉLITE 2000

MASILLA UNIVERSAL DE RELLENO Y ACABADO

- Masilla multifuncional, recomendada especialmente para rellenos medios y finos, que requieran un acabado perfecto.
 - Su fácil lijado ayuda en la consecución de un perfecto acabado.
 - Excelente adhesión sobre aluminio, acero, galvanizado, madera, cemento, etc.
- * Masilla + endurecedor.

COLOR VERDE CLARO



ACABADO PERFECTO

Ref	EAN	Un/Caja	Capac.
14444	8410410 14444 7	12	1,5 kg*

60 PRODUCTOS AUTOMOCIÓN

MASILLAS

**METAL-LYCK "S"**

- Masilla multifuncional para relleno y acabado de pequeñas imperfecciones.
 - Características de alto poder de relleno, fino acabado y fácil lijado.
 - Magnífica adhesión sobre sustratos de acero, galvanizados, madera, cemento, etc.
- * Masilla + endurecedor.

Ref	EAN	Un/Caja	Capac.
14432	8410410 14432 4	12	250 g*

**MASILLA FIBRA DE VIDRIO**

- Muy apta para relleno de oquedades profundas y/o agujeros en carrocerías, embarcaciones, etc.
- Excelente adhesión sobre sustratos de acero, galvanizados, madera, cemento, etc..
- Masilla + endurecedor.

Ref	EAN	Un/Caja	Capac.
14462	8410410 14462 1	12	250 g*

**KIT FIBRA DE VIDRIO**

- Conjunto de masilla de poliéster + Tela de fibra de vidrio + Endurecedor.
- Forma una estructura resistente, cubriendo agujeros o roturas de dimensiones considerable.
- Uso especial en carrocerías y embarcaciones.
- Masilla + endurecedor.

Ref	EAN	Un/Caja	Capac.
14492	8410410 14492 8	24	250 g*

61 PRODUCTOS AUTOMOCIÓN

ABRILLANTADORES Y RENOVADORES

**PULIMENTO**

- Abrillantador a base de abrasivos controlados para utilización en el proceso de embellecimiento de la carrocería.
- Especialmente indicado en matización de pinturas viejas, renovación de ajados, eliminación de sobrecargas, etc.
- No contiene silicona.

Ref	EAN	Un/Caja	Capac.
14223	8410410 14223 8	12	650 ml

**POLISH SIN SILICONA**

- Abrillantador especial, sin silicona, a base de ceras de alta calidad y abrasivos controlados.
- Especialmente indicado para el profesional carrocerero.
- Fácil de aplicar y de resultados excelentes. Se utiliza en el abrillantado y acabado de la pintura.

Ref	EAN	Un/Caja	Capac.
14263	8410410 14263 4	12	650 ml

**ANTIGRAVILLAS**

- Producto muy tixotrópico a base de caucho y polímeros, preparados especialmente como protector ANTIGRAVILLA y sellado de juntas, así como protección anticorrosiva.
- Pintable.
- Excelente adhesión sobre acero desnudo e imprimado.
- Aplicaciones en pasos de ruedas, faldones, spoilers, juntas solapadas y soldaduras a puntos, etc.
- Permite ser roscado directamente a la pistola de aplicación.

Ref	EAN	Un/Caja	Capac.
14674 - Negra	8410410 14674 8	12	1 kg

62 PRODUCTOS AUTOMOCIÓN

LIQUIDO DE FRENOS

**DOT-4 ABS/ESP**

- Líquido de Frenos 100% Sintético. P.E. Seco 265 °C. P.E. húmedo 180 °C.
- Especialmente formulado para vehículos equipados con sistemas electrónicos de frenado ESP (Electronic Stability Program).
- Compatible con todos los líquidos de frenos DOT 3 y 4. Incompatible con líquidos de frenos de base silicona.

ESPECIFICACIONES:

DOT-4, UNE-26.109.88, SAE 1703, SAE J 1704, ISO 4925 clase 6, INTA 157113 D.

Ref	EAN	Un/Caja	Capac.
10053	8410410 10053 5	12	500 ml

**DOT-4**

- Líquido de Frenos 100% Sintético. P.E. Seco >260 °C. P.E. húmedo >155 °C.
- Compatible con todos los líquidos de frenos DOT 3 y 4. Incompatible con líquidos de frenos de base silicona.

ESPECIFICACIONES:

DOT-4, UNE-26.109.88, SAE 1703, SAE J 1704, ISO 4925 Class 4, INTA 157113 D.

Ref	EAN	Un/Caja	Capac.
10063	8410410 10063 4	12	500 ml
10065	8410410 10065 8	4	5 l



63 PRODUCTOS AUTOMOCIÓN LIQUIDO SERVODIRECCIONES



LHM

- Líquido Hidráulico Mineral. Frenos-Circuitos Centralizados (CITROËN algunos modelos).

ESPECIFICACIONES:

UNE-26.090.88, ISO 7308.

COLOR VERDE

Ref	EAN	Un/Caja	Capac.
10152	8410410 10152 5	12	500 ml
10154	8410410 10154 9	12	1 l



LHSD

- Líquido Hidráulico Servodirecciones y Transmisiones Automáticas. (ATF tipo A subf. A) SAE 10W.

ESPECIFICACIONES:

MB 236.2, ALLISON C-3, ZF TE ML 14, MAN 339 (A), PEGASO E24536.

COLOR ROJO

Ref	EAN	Un/Caja	Capac.
10162	8410410 10162 4	12	500 ml
10165	8410410 10165 5	5	5 l



ACEITE PARA SISTEMAS HIDRÁULICOS CENTRALIZADOS Y DIRECCIÓN ASISTIDA

- Fluido hidráulico para circuitos centralizados, servodirecciones, amortiguadores y dirección asistida especialmente diseñado para AUDI-VW-SEAT-SKODA-BMW-CITROËN.

ESPECIFICACIONES:

UNE-26.090.88, ISO 7308, VW TL 521.46, CITROËN B 712710, BMW.

COLOR VERDE

Ref	EAN	Un/Caja	Capac.
10144	8410410 10144 0	12	1 l



FLUIDO SUSPENSIÓN HIDRACTIVE 3 Especial Citroën

- Fluido hidráulico sintético, color naranja, formulado exclusivamente para su utilización en los sistemas hidráulicos de los vehículos Citroën equipados con la suspensión Hydreactive 3, como el Citroën C5.

ESPECIFICACIONES:

PSA S-712710.

COLOR NARANJA

Ref	EAN	Un/Caja	Capac.
10184	8410410 10184 6	12	1 l

64 PRODUCTOS AUTOMOCIÓN ACEITE PARA TRANSMISIONES AUTOMÁTICAS Y SERVODIRECCIONES



ATF DEXRON D-II

- Lubricante mineral multipropósito diseñado específicamente para transmisiones automáticas, servomecanismos, convertidores de par, direcciones asistidas, etc de turismos, vehículos comerciales y autobuses que requieran un fluido con un nivel DEXRON II más las especificaciones de OEM indicadas abajo.

ESPECIFICACIONES:

GM: DEXRON II-D. ZF: TE ML 03D/04D/05L/11A/14A/17C - MB: 236.3 - MAN: 339 Type V-1 y Z-1 - VOLVO: 97335 - VOITH: H55.6335.XX.



COLOR ROJO

Ref	EAN	Un/Caja	Capac.
48793	8410410 48793 3	12	500 ml
47834	8410410 47834 4	12	1 l
47835	8410410 47835 3	5	5 l



ATF SYNTHETIC D3. DEXRON III

- Fluido 100% sintético para transmisiones automáticas que requieran fluidos de tipo DEXRON III, direcciones asistidas, convertidores de par. Su fórmula especial proporciona una gran estabilidad química y térmica, disminuye la fricción y le permite soportar cargas elevadas, aumentando el rendimiento de las transmisiones y cajas de cambio automáticas aún después de largos periodos de funcionamiento.

ESPECIFICACIONES:

M DEXRON III-G, II-D. ALLISON: TES-228(C4), TES-389. ZF: TE-ML 02F,03D,04D,05L,09,11A,17 C,21L.



COLOR ROJO

Ref	EAN	Un/Caja	Capac.
49904	8410410 49904 2	12	1 l
49905	8410410 49905 9	5	5 l



ATF MULTI-VEHÍCULO

- Fluido 100% sintético multifuncional para transmisiones automáticas y direcciones asistidas para vehículos de origen europeo, asiático y norteamericano. Se recomienda su uso en aplicaciones que requieran un nivel mínimo de calidad Dexron III H o anteriores más las especificaciones concretas de OEM indicadas abajo.

ESPECIFICACIONES:

GM: Dexron-III, III-G, III-H.
 FORD: MERCON, XL-12 Transfer Case.
 AUDI-VW: G 052 162, G052 990, G055 025.
 BMW 7045E (3 series), 5 Series, LA 2634, LT 71141.
 MB: MB 236.10 (NAG 1/Shell 3403) MB 236.1, 2, 3, 5, 6, 7, 9, 11, 81
 TEXACO: N402 (JATCO), ETL-7045E (BMW 7045E), ETL-8072B (BMW5 Series).
 VOLVO: 4-6 speed.
 ZF: TE-ML 09, 11B
 JASO: 1-A.

ASIN WARNER: JWS 3309.
 TOYOTA: T-T-II, T-III, T-IV.
 HONDA: ATF Z-1.
 NISSAN: 402, Matic-D, J, K.
 MAZDA: ATF-M III, ATF-MV.
 HYUNDAI/KIA: SP-II, SP-III, JWS 3314, JWS 3317, Red-1.
 MITSUBISHI: SP-II, SP-III.
 SUBARU: ATF, ATF-HP.
 SUZUKI: 3314, 3317.
 IDEMITSU: K17(JATCO).
 MAN: 339F, 339 Type V-1, 339 Type Z-1. VOITH:



COLOR ROJO

Ref	EAN	Un/Caja	Capac.
44014	8410410 14432 4	12	1 l

H55.6335.
 VOLVO: 97340, 97341.
 ZF: TE-ML 03D, 04D, 05L, 14A, 16L, 17C. ALLISON: C4, TES-389, TES-389B.



ATF DEXRON VI + WS

- Lubricante 100% sintético para transmisiones automáticas y direcciones asistidas para vehículos que requieran el cumplimiento de la norma GM Dexron VI ó TOYOTA WS.
- Proporciona un funcionamiento suave y una durabilidad superior. No emplear en transmisiones automáticas de tipo DCT y CVT que requieren ATF's específicos.

ESPECIFICACIONES:

GM: DEXRON VI.
 TOYOTA: WS (JWS 3324).
 JASO: 1-A-LV.
 FORD: MERCON LV.
 AUDI-VW: G055 005, G055 162, G 060 162, G055 540.

BMW: 83 22 0 142 516, 83 22 2 152 426. SAAB: MITSUBISHI: ATF-J2, SP-IV.
 93 165 147.
 ASIN WARNER: JWS 3324.
 HONDA: DW-1.
 NISSAN: MATIC S. MAZDA ATF FZ.
 HYUNDAI/KIA: SP-IV, SPH-IV RR, NWS-9638.



COLOR ROJO

Ref	EAN	Un/Caja	Capac.
44024	8410410 44024 2	12	1 l

65 PRODUCTOS AUTOMOCIÓN ACEITE PARA TRANSMISIONES AUTOMÁTICAS Y SERVODIRECCIONES


ATF CVT

- Fluido 100% sintético para vehículos que posean una transmisión automática de tipo CVT, transmisión variable continua ya sea de cadena o de correa y de acuerdo con las especificaciones concretas de OEM indicadas abajo. No se recomienda su uso en vehículos híbridos CVT (Ford, Toyota).

ESPECIFICACIONES:

AUDI-VW: TL 052 180,G 052 180.
 BMW: EZL 799.
 MB: 236.20.
 TOYOTA: TC.
 HONDA: HMMF.
 NISSAN: NS-2.

mitsubishi: CVTF-J1,SP-III,
 SUBARU: NS-2.LINEARTRONIC CVTF.
 SUZUKI: TC, NS-2,CVT GREEN 1.
 HYUNDAI/KIA: CVTF,SP-III.
 FORD: CVT23,CVT30,MERCON C.
 GM: DEX-CVT. DODGE/JEEP: NS-2,CVTF+4.


COLOR ROJO

Ref	EAN	Un/Caja	Capac.
44034	8410410 44034 1	12	1 l



ATF DCT-DSG

- Lubricante 100% sintético para transmisiones de doble embrague húmedo DCT-DSG (Dual Clutch Transmission, Direct Shift Gearbox).

Grupo VAG (Caja DSG o S-tronic), BMW (caja DKG), MB(236.21), FORD (Powershift), etc.

Se recomienda su uso en aplicaciones que requieran las especificaciones OEM indicadas abajo.

ESPECIFICACIONES:

AUDI-SEAT-VW-SKODA: VW TL 052 182, TL 052529.
 BMW: 83 22 2 148 578, 83 22 2 148579, 83 22 0 440 214, 83 22 2 147 477.
 MB: 236.21 (001 989 85 03).

PORSCHE: Porsche Oil n° 999.917.080.00.
 VOLVO: 1161838,1161839.
 FORD: M2936A.
 CITROEN-PEUGEOT: 9734.S2.
 MITSUBISHI: MZ320065 Dia-Queen SSTF-I.


COLOR AMBAR

Ref	EAN	Un/Caja	Capac.
44044	8410410 44044 0	12	1 l



7 SPEED ATF 236.14

- Fluido 100% sintético para vehículos de tracción trasera de pasajeros, todo terrenos y furgonetas de Mercedes Benz que requieran la especificación MB-approval 236.14.

ESPECIFICACIONES:

MB: 236.14, 236.12,236.41.


COLOR ROJO

Ref	EAN	Un/Caja	Capac.
44054	8410410 44054 9	12	1 l

66 PRODUCTOS AUTOMOCIÓN

ACEITES DE MOTOR KRAFFT - VEHÍCULOS LIGEROS

**SINTÉTICOS**

PARA VEHÍCULOS CON FILTRO DE PARTÍCULAS DIÉSEL (DPF)
Y CONVERTIDORES CATALÍTICOS GASOLINA (CAT)

**LONGLIFE 04**
SAE 5W30

- Lubricantes 100% sintético desarrollado en base a los requerimientos técnicos de BMW. Totalmente compatible con los filtros de partículas diésel (DPF) y convertidores catalíticos gasolina (CAT)

- Normas que cumple:
API SN/CF - ACEA C3(A3/B4) - BMW LL-04 - MB 229.51
VW 502.00/505.01 - GM DEXOS 2.

Ref	EAN	Un/Caja	Capac.
55825	841041055825 1	5	5 l

**SYNTHETIC DPF**
SAE 5W30

- Lubricante 100% sintético desarrollado para mantener limpio el motor y dispositivos de escape de vehículos equipados con filtros de partículas diésel (DPF) y convertidores catalíticos de gasolina (CAT) reduciendo las emisiones contaminantes. Tecnología especial " Low-Mid SAPS".

- Normas que cumple:
API SN/CF - ACEA C3(A3/B4).

Ref	EAN	Un/Caja	Capac.
65924	841041065924 8	12	1 l
65925	841041065925 5	5	5 l

**MINERALES****PROFESSIONAL TDI/GTI**
SAE 15W40 ESPECIAL FLOTA MIXTA

- Lubricante de alto rendimiento y bajo consumo muy adecuado para turismos TDI y GTI. Proporciona mayores periodos de cambio de aceite que la mayoría de aceites minerales.

- Normas que cumple:
API SL/CF - ACEA A3/B3 - VW 505.00, 501.01 - MB 229.1.

Ref	EAN	Un/Caja	Capac.
55804	841041055804 6	12	1 l
65475	841041065475 5	5	5 l
55800	841041055800 8	-	208 l

**PROFESSIONAL SUPER MULTIGRADE**
SAE 20W50

- Proporciona mayores periodos de cambio de aceite que la mayoría de aceites minerales.

- Normas que cumple:
API SL/CF - ACEA A3/B3 - MB 229.1.

Ref	EAN	Un/Caja	Capac.
65435	841041065435 9	5	5 l

67 PRODUCTOS AUTOMOCIÓN ACEITES DE MOTOR KRAFFT - VEHÍCULOS LIGEROS

SINTÉTICOS


SYNTHETIC GOLD
SAE 5W30

• Lubricante 100% sintético de Nueva Generación y máximo nivel de calidad. De aplicación en motores de Gasolina, Diesel, Turbo, Inyección, Multiválvulas, con largos intervalos de cambio de aceite, que utilizan una gran variedad de combustibles.

• Normas que cumple:
 API SL/CF - ACEA A3/B4 - MB 229.3 - VW 502.00/505.00
 RENAULT RN 0700-0710.

Ref	EAN	Un/Caja	Capac.
65914	8410410 65914 9	12	1l
65915	8410410 65915 6	5	5l


SYNTHETIC ENERGY ECONOMY
SAE 5W40

• Lubricante universal con aditivación específica para motores equipados con Inyector Bomba, Inyección Directa, con o sin turboalimentación. Puede lubricar turismos gasolina de alta gama que requieran un aceite para conducción deportiva.

• Normas que cumple:
 SN/CF - ACEA A3/B4 - VW 502.00, 505.00 - MB 229.3 - RN 0700 - 0710.

Ref	EAN	Un/Caja	Capac.
55765	8410410 55765 0	5	5l


SYNTHETIC GOLD COMPETITION
SAE 5W40

• Lubricantes 100% sintético de alto nivel de calidad especialmente formulado para proporcionar una insuperable protección y rendimiento en todo tipo de motores gasolina, diésel y turbodiésel.

• Normas que cumple:
 API SN/CF - ACEA A3/B3.

Ref	EAN	Un/Caja	Capac.
65904	8410410 65904 0	12	1l
65905	8410410 65905 7	5	5l


SYNTHETIC TDI/GTI
SAE 10W40

• Lubricante universal con tecnología sintética para motores que trabajan en regímenes severos y altas temperaturas.

• Normas que cumple:
 API SL/CF - ACEA A3 /B4 - MB 229.1 - VW 505.00/501.01.

Ref	EAN	Un/Caja	Capac.
55724	8410410 55724 7	12	1l
65485	8410410 65485 4	5	5l
55700	8410410 55700 8	-	208l

68 PRODUCTOS AUTOMOCIÓN ACEITES DE MOTOR KRAFFT - VEHÍCULOS PESADOS

EURO UHPD E6 SAE 10W40

- Lubricante de larga duración y alto rendimiento en los más modernos motores diésel de servicio pesado (TIR, Turbo - Intercooler).
- Especialmente desarrollado para motores Euro VI y anteriores con filtros de partículas DPF.
- Normas que cumple:
API CI-4, ACEA E6/E7, MB 228.51, MAN 3477, VOLVO VDS-3, RENAULT RLD-2, MTV TYPE 3.1, MACK EO-N, CUMMINS 20076/77, CARTER/PILAR ECF-1-a, JASO DH-2.

Ref	EAN	Un/Caja	Capac.
55776	8410410 55776 6	-	20 l



PROFESSIONAL TURBO DIESEL - SHPD E7 SAE 15W40

- Lubricante formulado para las exigentes motorizaciones de bajas emisiones EURO IV de algunos fabricantes. Desarrollado para motores turboalimentados de gran potencia y vehículos de transporte que trabajan en las más severas condiciones y que requieran largos periodos de cambio de aceite.
- Normas que cumple:
API CI-4/SL - ACEA E7 - MB 228.3 - MAN 3275 - VOLVO VDS-3 - CAT ECF-2 MTU Type2, MACK EON-N, EON-M Plus, RENAULT RLD-2, CUMMINS 20076/77/78, DHD-1.

Ref	EAN	Un/Caja	Capac.
55575	8410410 55575 5	5	5 l
55576	8410410 55576 2	-	20 l
55570	8410410 55570 0	-	208 l
55571	8410410 55571 7	-	1.000 l



PROFESSIONAL SUPER HD SAE 20W40

- Lubricante mineral para turismos diésel turboalimentados y atmosféricos, de inyección indirecta, en condiciones de exigencia normales y vehículos con elevado número de kilometraje. Recomendado también para tractores, maquinaria agrícola, y obra pública.
- Normas que cumple:
API CF, MB 228.0, MAN 270, MTU Type1.

Ref	EAN	Un/Caja	Capac.
65465	8410410 65465 6	5	5 l

69 PRODUCTOS AUTOMOCIÓN ACEITES DE MOTOR KRAFFT - CAJAS DE CAMBIO

Lubricante multigrado para cajas de cambio manual de automóviles y vehículos comerciales ligeros, así como para diferenciales, puentes, mecanismos traseros o reductores en Obra Pública.

HIDROIL 9 80W90

- API GL-4 , ZF TE-ML 08.

Ref	EAN	Un/Caja	Capac.
47105	8410410 47105 5	5	5l

HIDROIL 814 EP 85w140

- API GL-5 , MIL -L-2105D – Scania STO 1:0 – ZF TE-ML 05A/07A/08/12E/21A.

Ref	EAN	Un/Caja	Capac.
47135	8410410 47135 2	5	5l

HIDROIL 789 80W90

- API GL-5 , MIL -L-2105D – MAN 342 Type M-2 – Scania STO 1:0
ZF TE - ML 05A/07A/08/12E/16B/16C/16D/17B/19B/21A

Ref	EAN	Un/Caja	Capac.
47024	8410410 47024 9	12	1l
47025	8410410 47025 6	5	5l
47020	8410410 47020 1	-	208l

HIDROIL 775 75W80

- API GL-5 , ZF TE - ML 08.

Ref	EAN	Un/Caja	Capac.
47054	8410410 47054 6	12	1l
47055	8410410 47055 3	5	5l

HIDROIL 759 EP SYNTHETIC 75W90

- API GL-5 , ZF TE - ML 08.

Ref	EAN	Un/Caja	Capac.
47044	8410410 47044 7	12	1l
47045	8410410 47045 4	5	5l

70 PRODUCTOS AUTOMOCIÓN ACEITES DE MOTOR KRAFFT - ACEITE PARA MOTORES DE 2 TIEMPOS**SUPER 2T "PREMIUM"**

- Lubricante formulado para los más modernos scooters y motos urbanas de 2 tiempos de refrigeración líquida o por aire. Alto nivel de protección contra el desgaste.
- API TC - JASO FB.

Ref	EAN	Un/Caja	Capac.
55901	8410410 55901 2	24	125 ml
55904	8410410 55904 3	12	1l



KRAFFT S.L.U.
Carretera de Urnieta s/n
20140 Andoain - España
Tél: (34)943 410 405 - Fax: (34)943 410 430
Email: krafftfluids@krafft.es
www.krafft.es

an **ITW** company